

## STABILITAS - SILBER+WEISSMETALLE

### Anlageziel/-strategie

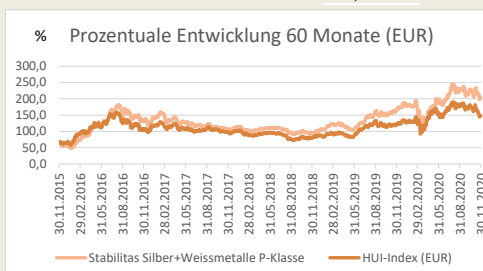
Abdeckung des gesamten Silberminensektors und somit eine Ergänzung für ein Edelmetallminen- und Rohstoffportfolio. Investitionen erfolgen sowohl in die weltgrößten, aber auch kleineren Silberproduzenten sowie in Silberexplorationswerte. Zudem können Minenaktien aus dem Platin- oder Palladium- sowie Goldbereich beigemischt werden.

## FONDSDATEN

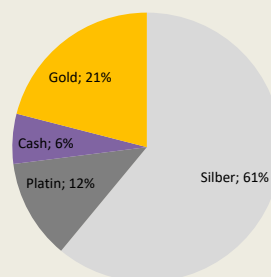
<b>Fondstyp</b>	Aktienfonds nach Luxemburger Recht
<b>Risikoeinstufung</b>	hoch
<b>ISIN/WKN</b>	P-Klasse: LU0265803667 / A0KFA1 thesaurierend I-Klasse: LU0265804046 / A0KFA2 thesaurierend N-Klasse: LU1731099971 / A2H8YE ausschüttend
<b>Auflegung</b>	25.09.06
<b>Ausgabeaufschlag</b>	bis zu 5,00%
<b>Verwaltungsgebühr</b>	bis zu 2,50% p.a.
<b>Erfolgshonorar</b>	12.5% der Steigerung des Anteilswertes (mit High Water Mark)
<b>Mindesteinlage</b>	P-Shares/N-Shares: flexibel I-Shares: 90.000 EUR
<b>Sparplan</b>	teilweise möglich
<b>Ertragsverwendung</b>	Thesaurierung / Ausschüttung
<b>Geschäftsjahr</b>	01. Januar bis 31. Dezember
<b>Kursberechnung/Cut-Off</b>	täglich/bis 17.00 Uhr Luxemburger Zeit/ Cut-Off 14.00 Uhr
<b>Vertriebszulassung in</b>	L, D, A
<b>Verwahrstelle</b>	DZ PRIVATBANK S.A.
<b>Fondsmanagement</b>	IP Concept (Luxembourg) S.A.
<b>Verwaltungsgesellschaft</b>	IP Concept (Luxembourg) S.A. 4, rue Thomas Edison L-1445 Strassen, Luxembourg Tel: +352 / 26 02 48 - 1 www.ipconcept.com / info@ipconcept.com

## PERFORMANCEDATEN

	P-Klasse	HUI-Index	I-Klasse	N-Klasse
<b>Anteilswert</b>	51,32 €	237,84 €	55,30 €	176,81 €
<b>Wertentwicklung 1 Monat</b>	-2,6%	-12,0%		
<b>Wertentwicklung laufendes Jahr</b>	10,0%	10,2%		
<b>Wertentwicklung seit Auflage</b>	-48,7%	0,6%		
<b>Fondsvolumen</b>	137,5 Mio. €			



## PORTFOLIOAUFTeilUNG



## BERATER DES FONDSMANAGEMENTS

Martin Siegel



## KEY-HOLDINGS

Fresnillo Plc
Impala Platinum Holdings Ltd.
Pan American Silver Corp.
SSR Mining Inc.
Wheaton Precious Metals Corp.

## LÄNDERGEWICHTUNG

Kanada	57%
Australien	9%
Südafrika	14%
Sonstige	14%
Cash	6%

Quelle: Stabilitas GmbH

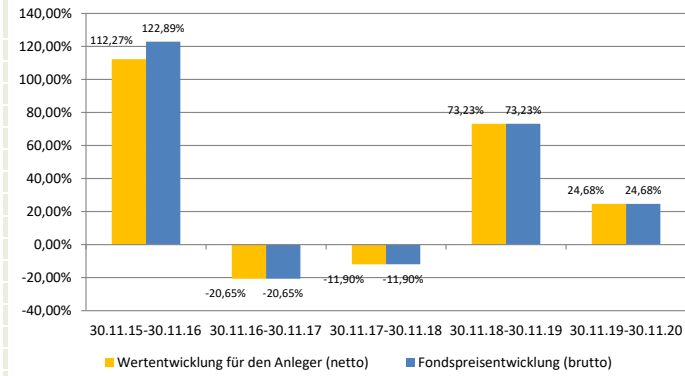
## ANLAGEKOMMENTAR

Der STABILITAS - SILBER + WEISSMETALLE Fonds gibt im November leicht nach. Die südafrikanische Impala hat die kanadische Silvercorp wegen der besseren Kursentwicklung aus den Top- Positionen verdrängt. Bei der Ländergewichtung dominieren die kanadischen Werte mit einem Anteil von 57 % (59 %). Die Gewichtung der australischen Werte bleibt bei 9 %. Die Quote der Platinwerte erhöht sich von 10 auf 12 %. Die Allokation der Goldwerte reduziert sich von 23 % auf 21 %. Der Cashbestand verharrt bei 6 %. Die Silberwerte haben mit 61 % (61 %) den größten Anteil am Fondsvolumen.

Der STABILITAS - SILBER+WEISSMETALLE deckt den gesamten Markt der Silberaktien ab und könnte bei einer Fortsetzung der Goldhaussa wegen der Marktengpass für Silber und Silberaktien überproportional profitieren.

## WERTENTWICKLUNG (auf Basis Fondswährung EUR)

### Wertentwicklung P-Klasse in 12-Monats-Zeiträumen in %



Quelle: Stabilitas GmbH, Bloomberg Daten P-Klasse

Bei der Berechnung der Wertentwicklung für den Anleger (netto) werden ein Anlagebetrag von 1.000 EUR und der max. Ausgabeaufschlag (siehe Fondsdaten) unterstellt, der beim Kauf anfällt und vor allem im ersten Jahr ergebniswirksam wird. Zusätzlich können Wertentwicklung mindernde Depotkosten entstehen. Die Grafiken basieren auf eigenen Berechnungen gem. BVI-Methode. **Wertentwicklungen der Vergangenheit bieten keine Gewähr für die Zukunft.**

Der Fonds ist für private und institutionelle Anleger konzipiert. Investoren müssen sich darüber bewusst sein, dass erhöhte Renditeerwartungen mit erhöhten Risiken verbunden sind. Aufgrund der Anlagepolitik richtet sich der Fonds in erster Linie an langfristig orientierte und markterfahrene Anleger, denen Kursschwankungen bekannt sind.

## CHANCEN

- Teilnahme am Kursverlaufs-Zyklus der Edelmetalle
- Teilnahme am Kursverlaufs-Zyklus der Edelmetall-Minenwerte
- Hebelwirkung von Minenwerten im Vergleich zu Edelmetallen
- Möglichkeit durch andere Gewichtung im Vergleich zur Benchmark eine Extra Performance zu erzielen

## RISIKEN

- Edelmetalle unterliegen hohe Schwankungen
- Minenwerte unterliegen durch Hebelwirkung sehr hohen Schwankungen
- Eine andere Gewichtung im Vergleich zur Benchmark kann zu einer Minderrendite im Vergleich zur Benchmark führen
- Kurzfristig können diese Schwankungen umso gravierender sein

Hinweis: Wertentwicklungen in der Vergangenheit sind kein verlässlicher Indikator für die künftige Wertentwicklung. Investmentfonds unterliegen marktbedingten Kursschwankungen, die zu Verlusten, bis hin zum Totalverlust des eingesetzten Kapitals, führen können. Es wird ausdrücklich auf die Risikohinweise des Verkaufsprospektes verwiesen. Der Fonds weist aufgrund seiner Zusammensetzung eine erhöhte Volatilität auf. Ausführliche Erläuterungen zu den Risiken entnehmen Sie bitte dem aktuellen Verkaufsprospekt. Zudem verweisen wir auf die wesentlichen Anlegerinformationen (Auszug: Risiko- und Ertragsprofil).

Geringeres Risiko			Höheres Risiko			
Potentiell geringerer Ertrag			Potentiell höherer Ertrag			
1	2	3	4	5	6	7

## RECHTSHINWEIS

Die in diesem Factsheet benannten Fondsinformationen sind zu allgemeinen Informationszwecken erstellt worden. Sie ersetzen weder eigene Marktanalysen noch sonstige rechtliche, steuerliche oder finanzielle Information oder Beratung. Es handelt sich um eine Werbemitteilung und nicht um ein investimentrechtliches Pflichtdokument, welches allen gesetzlichen Anforderungen zur Unvoreingenommenheit von Finanzanalysen genügt. Es stellt keine Kauf- oder Verkaufsaufforderung oder Anlageberatung dar. Diese Unterlagen enthalten nicht alle für wirtschaftlich bedeutende Entscheidungen wesentlichen Angaben und können von Informationen und Einschätzungen anderer Quellen/Marktteilnehmer abweichen. Das Factsheet stellt weder ein Angebot noch eine Aufforderung zur Abgabe eines Angebots dar, sondern dient allein der Orientierung und Darstellung von möglichen geschäftlichen Aktivitäten.

Diese Ausarbeitung stellt ferner keinen Rat oder Empfehlung dar. Vor Abschluss eines in dieser Ausarbeitung dargestellten Geschäfts ist stets eine kunden- und produktgerechte Beratung durch Ihren Berater erforderlich.

Die vollständigen Informationen und Angaben zu dem Fonds entnehmen Sie bitte dem aktuellen Verkaufsprospekt, dem Verwaltungsreglement, den wesentlichen Anlegerinformationen sowie dem Jahres- und ggf. Halbjahresbericht. Diese Dokumente bilden die allein verbindliche Grundlage für den Kauf von Investmentanteilen.

Sie sind kostenlos am Sitz der Verwaltungsgesellschaft und auf der nachgenannten Website in Deutscher Sprache erhältlich:  
 IP Concept (Luxembourg) S.A.  
 4, rue Thomas Edison  
 L-1445 Strassen-Luxembourg  
 Tel: +352 / 26 02 48 - 1  
[www.ipconcept.com](http://www.ipconcept.com) / [info@ipconcept.com](mailto:info@ipconcept.com)

Die steuerliche Behandlung hängt von den persönlichen Verhältnissen des Anlegers ab und kann künftig Änderungen unterworfen sein. Nähere steuerliche Informationen entnehmen Sie bitte dem Verkaufsprospekt. Personen, die Investmentanteile erwerben wollen, halten oder eine Verfügung im Hinblick auf Investmentanteile beabsichtigen, wird daher empfohlen, sich von einem Angehörigen der steuerberatenden Berufe über die individuellen steuerlichen Folgen des Erwerbs, des Haltens oder der Veräußerungen der in dieser Unterlage beschriebenen Investmentanteile beraten zu lassen.

Für Schäden, die im Zusammenhang mit der Verwendung und/oder der Verteilung dieser Ausarbeitung entstehen oder entstanden sind, übernimmt die Verwaltungsgesellschaft, der Fondsberater oder -gründer keine Haftung.

Die Wertentwicklung wurde nach BVI-Methode berechnet. Frühere Wertentwicklungen, Simulationen oder Prognosen stellen keinen verlässlichen Indikator für künftige Performance dar. Die künftige Wertentwicklung hängt von vielen Faktoren wie der Entwicklung der Kapitalmärkte, den Zinssätzen, Metallpreisen und der Inflationsrate ab und kann daher nicht vorhergesagt werden.

Für die Beratungsleistung erhält der Berater oder Vermittler eine Vergütung aus dem Ausgabeaufschlag sowie der Verwaltungsvergütung. Detaillierte Informationen stellt der Vermittler oder die Verwaltungsgesellschaft auf Anfrage zur Verfügung.