



### Anlageziel/-strategie

Der Fokus liegt auf kleineren australischen Minengesellschaften mit attraktivem Chance-Risiko Profil. Den Schwerpunkt bilden Explorationsgesellschaften, die kurz vor einem Durchbruch stehen oder spezielle Sondersituationen aufweisen. Breite Streuung auf den Edelmetall-, Basismetall-, und Seltenmetallbereich sowie den Energiesektor.

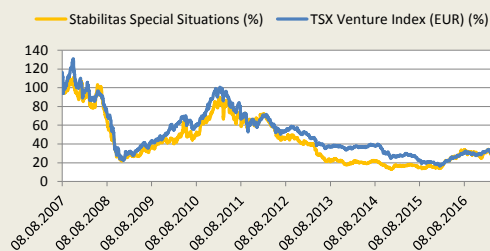
### FONDSDATEN

<b>Fondstyp</b>	Aktienfonds nach Luxemburger Recht
<b>Risikoeinstufung</b>	hoch
<b>ISIN/WKN</b>	P-Shares: LU0308790152 / A0MV8V I-Shares: LU0308790236 / A0MV8T
<b>Auflegung</b>	08.08.07
<b>Ausgabeaufschlag</b>	bis zu 5,00%
<b>Verwaltungsgebühr</b>	bis zu 2,25% p.a.
<b>Erfolgshonorar</b>	10,0% der Steigerung des Anteilswertes (mit High Water Mark)
<b>Mindesteinlage</b>	P-Shares: 1.000 € I-Shares: 90.000 €
<b>Sparplan</b>	ab 75 € / Monat (nur P-Shares möglich)
<b>Ertragsverwendung</b>	Thesaurierung
<b>Geschäftsjahr</b>	01. Januar bis 31. Dezember
<b>Kursberechnung/Cut-Off</b>	täglich/bis 16.30 Uhr Luxemburger Zeit
<b>Vertriebszulassung in</b>	L, D, A
<b>Depotbank</b>	DZ Privatbank S.A.
<b>Fondsmanagement</b>	IP Concept (Luxembourg (S.A.)
<b>Verwaltungsgesellschaft</b>	IP Concept (Luxembourg (S.A.) 4, rue Thomas Edison L-1445 Luxembourg-Strassen Tel: +352 / 26 02 48 - 1 www.ipconcept.com / info@ipconcept.com

### PERFORMANCE DATEN

STAND 31.03.2017

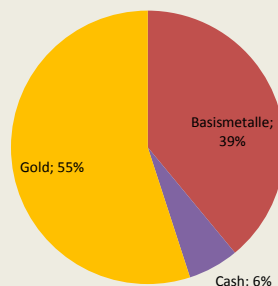
	P-Shares	TSX-Index	I-Shares
<b>Anteilswert</b>	29,76 €	574,36 €	29,86 €
<b>Wertentwicklung 1 Monat</b>	-12,03%	-1,01%	
<b>Wertentwicklung laufendes Jahr</b>	13,63%	6,48%	
<b>Wertentwicklung seit Auflage</b>	-70,24%	-72,53%	
<b>Fondsvolumen</b>	3,8 Mio. €		



Quelle: Eigene Berechnung

### PORTFOLIOAUFTeilUNG

STAND 31.03.2017



Quelle: Eigene Berechnung

### BERATER DES FONDSMANAGEMENTS

Martin Siegel



### KEY-HOLDINGS

Atlas Iron Ltd.
Aurelia Metals Ltd.
Base Resources Ltd.
Equatorial Resources Ltd.
Resolute Mining Ltd.

### LÄNDERGEWICHTUNG

Australien	90%
Kanada	4%
Cash	6%

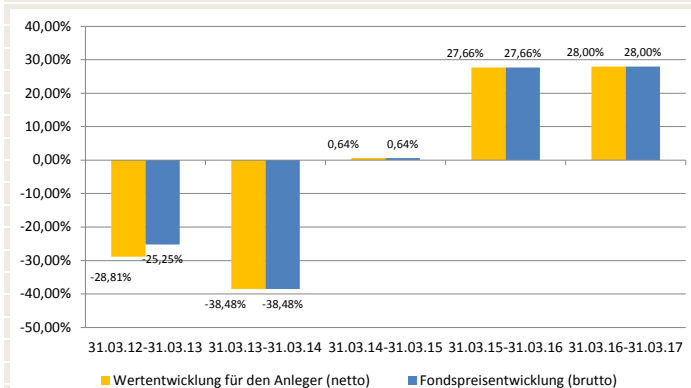
Quelle: IPConcept (Luxembourg) S.A.

### ANLAGEKOMMENTAR

Der STABILITAS GOLD + RESOURCEN SPECIAL SITUATIONS gibt im März nach Gewinnmitnahmen deutlich nach. Durch die bessere Kursentwicklung konnte die australische Equatorial die australische Cudeco aus den Top-5 Positionen verdrängen. Bei der Ländergewichtung dominiert Australien den Fonds mit einem Anteil von 90 %. Die kanadischen Werte spielen mit einem Anteil von 4 % nur eine marginale Rolle. Der Anteil der Goldwerte hat sich im März wegen der besseren Kursentwicklung von 52 auf 55 % erhöht. Der Anteil der Basismetallwerte hat sich im Gegenzug von 43 % auf 39 % reduziert. Der STABILITAS GOLD + RESOURCEN SPECIAL SITUATIONS sieht sich auf dem aktuellen Kursniveau gut gerüstet, im Segment der Explorations- und Juniorminen bei einem Aufschwung zu profitieren.

**WERTENTWICKLUNG (auf Basis Fondswahrung)**

Wertentwicklung in 12-Monats-Zeitrumen in %



Bei der Berechnung der Wertentwicklung fur den Anleger (netto) werden ein Anlagebetrag von 1.000 EUR und der max. Ausgabeaufschlag (siehe Fondsdaten) unterstellt, der beim Kauf anfallt und vor allem im ersten Jahr ergebniswirksam wird. Zusatzlich konnen Wertentwicklung mindernde Depotkosten entstehen. Die Grafiken basieren auf eigenen Berechnungen gem. BVI-Methode.

**Wertentwicklungen der Vergangenheit bieten keine Gewahr fur die Zukunft.**

**CHANCEN**

- Teilnahme am Kursverlaufs-Zyklus der Edelmetalle
- Teilnahme am Kursverlaufs-Zyklus der Edelmetall-Minenwerte
- Hebelwirkung von Minenwerten im Vergleich zu Edelmetallen
- Moglichkeit durch andere Gewichtung im Vergleich zur Benchmark eine Extra Performance zu erzielen

**RISIKEN**

- Edelmetalle unterliegen hohe Schwankungen
- Minenwerte unterliegen durch Hebelwirkung sehr hohe Schwankungen
- Eine andere Gewichtung im Vergleich zur Benchmark kann zu einer Minderrendite im Vergleich zur Benchmark fuhren
- Kurzfristig konnen diese Schwankungen umso gravierender sein

Hinweis: Der Fonds weist aufgrund seiner Zusammensetzung und der von dem Fondsmanagement verwendeten Techniken eine erhohnte Volatilitat auf, d.h. die Anteilspreise konnen auch innerhalb kurzer Zeitrume starkeren Schwankungen nach unten oder nach oben unterworfen sein. Ausfuhrliche Erlauterungen zu den Risiken entnehmen Sie bitte dem aktuellen Verkaufsprospekt.

**RECHTSHINWEIS**

Diese Ausarbeitung stellt weder ein Angebot noch eine Aufforderung zur Abgabe eines Angebots dar, sondern dient allein der Orientierung und Darstellung von moglichen geschaftlichen Aktivitaten. Die in dieser Ausarbeitung enthaltenen Informationen erheben nicht den Anspruch auf Vollstandigkeit und sind daher unverbindlich. Soweit in dieser Ausarbeitung Aussagen uber Preise, Zinssatze oder sonstige Indikationen getroffen werden, beziehen sich diese ausschlielich auf den Zeitpunkt der Erstellung der Ausarbeitung und enthalten keine Aussage uber die zukunftige Entwicklung, insbesondere nicht hinsichtlich zukunftiger Gewinne oder Verluste.

Diese Ausarbeitung stellt ferner keinen Rat oder Empfehlung dar. Vor Abschluss eines in dieser Ausarbeitung dargestellten Geschäfts ist auf jeden Fall eine kunden- und produktgerechte Beratung durch Ihren Berater erforderlich.

Ausfuhrliche produktspezifische Informationen entnehmen Sie bitte dem aktuellen vollstandigen Verkaufsprospekt, den wesentlichen Anlegerinformationen sowie dem Jahres- und ggf. Halbjahresbericht. Diese Dokumente bilden die allein verbindliche Grundlage fur den Kauf von Investmentanteilen.

Sie sind kostenlos am Sitz der Verwaltungsgesellschaft  
IP Concept (Luxembourg) (S.A.)  
4, rue Thomas Edison  
L-1445 Luxembourg-Strassen  
Tel: +352 / 26 02 48 - 1  
[www.ipconcept.com](http://www.ipconcept.com) / [info@ipconcept.com](mailto:info@ipconcept.com)

Die steuerliche Behandlung hangt von den personlichen Verhaltnissen des Anlegers ab und kann kunftig anderungen unterworfen sein. Nahere steuerliche Informationen entnehmen Sie bitte dem Verkaufsprospekt. Personen, die Investmentanteile erwerben wollen, halten oder eine Verfugung im Hinblick auf Investmentanteile beabsichtigen, wird daher empfohlen, sich von einem Angehorigen der steuerberatenden Berufe uber die individuellen steuerlichen Folgen des Erwerbs, des Haltens oder der Verfauerungen der in dieser Unterlage beschriebenen Investmentanteile beraten zu lassen.

Fur Schaden, die im Zusammenhang mit der Verwendung und/oder der Verteilung dieser Ausarbeitung entstehen oder entstanden sind, ubernimmt die Verwaltungsgesellschaft keine Haftung.

Die Wertentwicklung wurde nach BVI-Methode, d.h. ohne Ausgabeaufschlag, berechnet. Fruhere Wertentwicklungen, Simulationen oder Prognosen stellen keinen verlasslichen Indikator fur kunftige Performance dar. Die kunftige Wertentwicklung hangt von vielen Faktoren wie der Entwicklung der Kapitalmarkte, den Zinssatzen und der Inflationsrate ab und kann daher nicht vorhergesagt werden.

Fur die Beratungsleistung erhalt der Vermittler eine Vergutung aus dem Ausgabeaufschlag sowie der Verwaltungsvergutung. Detaillierte Informationen stellt der Vermittler oder die Verwaltungsgesellschaft auf Anfrage zur Verfugung.