



## PARVEST WORLD AGRICULTURE

Ex : PARVEST AGRICULTURE

Anteilsklasse Classic

## ANLAGEZIEL

Ziel des Fonds ist es, mittelfristig einen Wertzuwachs zu erzielen, indem er in die nachfolgend genannten Indizes für landwirtschaftliche Rohstoffe investiert: S&P GSCI Agriculture and Livestock sowie Dow Jones-UBS Agriculture Sub Index. Des Weiteren ist ein Engagement in jeden neuen Index für landwirtschaftliche Rohstoffe möglich.

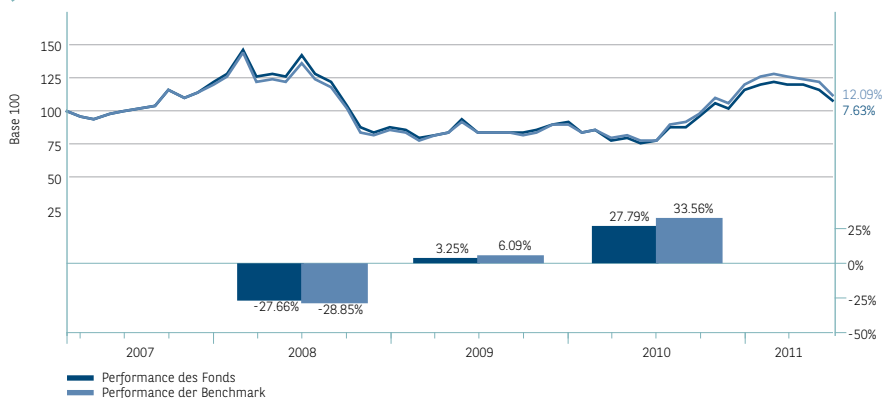
## BERICHT DES FONDSMANAGERS PER 30/06/2011

Im zweiten Quartal 2011 reagierten die Aktienmärkte negativ auf die Sorge um die europäische Staatsschuldenkrise und die US-Konjunkturstatistiken. Nach einer kräftigen Korrektur, gefolgt von einer Erholung im April, entwickelten sich die Aktienmärkte korreliert nach unten. Gegen Ende des Berichtszeitraums (19. Juni) erholten sich die Leitindizes, schlossen das Quartal jedoch bestenfalls unverändert. In diesem unsicheren und höchst volatilen Umfeld wurde der Aktienanteil zwischen dem 1. und dem 2. Quartal 2011 von 6,7% auf 2,4% gesenkt. Die Rentenmärkte erhielten zunächst Auftrieb durch den „Flight to Quality“-Effekt. In der Folge gaben die Leitindizes diese Gewinne wieder ab, schlossen den Berichtszeitraum jedoch im Plus. Aufgrund des gegenüber Aktien besseren Risiko-Rendite-Profiles von Anleihen wurde der Anleihenanteil zwischen März und Juni 2011 von 42,80% auf 46,59% erhöht. Durch das reaktive QUAM-Management wird das investierte Portfolio in Abhängigkeit von den identifizierten Tendenzen angepasst. Diese Modelle haben einige positive Tendenzen identifiziert und im Portfolio umgesetzt, wobei ihre Exposure in diesen Teilfonds allmählich erhöht wird. Bei einer Trendumkehr würde das Modell den Anteil dieser Märkte schrittweise reduzieren. Das QUAM-Modell hat sich in diesem Marktumfeld erwartungsgemäß verhalten und damit die Stichhaltigkeit des Investmentprozesses sowie seine disziplinierte Umsetzung unter Beweis gestellt.

## PERFORMANCE PER 30/06/2011 (Netto)

	EUR		USD	
	Fonds	Benchmark	Fonds	Benchmark
<b>Kumuliert (%)</b>				
Seit Jahresbeginn	-7.26	-7.27		
1 Jahr	39.82	42.99		
Seit Auflegung (05/03/2007)	7.63	12.09		
Juni 2010 -	39.82	42.99		
Juni 2009 - Juni 2010	-8.32	-5.52		
Juni 2008 - Juni 2009	-40.58	-39.26		
Juni 2007 - Juni 2008	41.86	37.55		
Juni 2006 - Juni 2007	-	-		
<b>Annualisiert (%)</b>				
3 Jahre	-8.68	-6.38		
5 Jahre	-	-		

## JAHRLICHE, KUMULIERTE PERFORMANCE (EUR) (Netto)

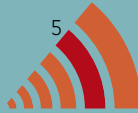


Quelle zur Performanceberechnung: BNP Paribas Securities Services

Rohstoffe  
Sektor/Thema  
Agricultural & Livestock  
GS Agricultural&Livestock

## RISIKOPROFIL

Empfohlene Anlagedauer : 5 Jahre



## MANAGER

Olivier ROMBI

## BENCHMARK

S&amp;P GSCI Agriculture &amp; Livestock OCI ER (50 %) + DJ UBS Agriculture Subindex (50 %)

## KENNZAHLEN - EUR

## Nettoinventarwert

Thesaurierende Anteile	107.63
max. 2011	124.63
min. 2011	107.63
Fondsvermögen (Mio.)	237.95

## WP-CODE T.

ISIN	LU0363509208	WP-Code T.
BLOOMBERG	PAAGRCL LX	
VALOREN NR.	4223330	



# PARVEST WORLD AGRICULTURE

## ENGAGEMENT DES FONDS IN DEN INDIZES (%)



58,00 ■ DJ UBS Agriculture Sub Index  
42,00 ■ ENHANCED STRAT#13 AG & LS.

Globales Engagement des Fonds : 100,00%

## BRANCHENZUSAMMENSETZUNG DES TEILFONDS (%)

GETREIDE UND HÜLSENFRÜCHTE	63,74	63,26
Mais	24,60	24,33
Sojabohnen	19,18	19,01
Weizen (CBOT)	13,12	13,11
Kansas-Weizen	1,81	1,79
SOFT COMMODITIES	25,08	25,44
Zucker	10,28	10,56
Kaffee	7,42	7,41
Baumwolle	6,70	6,69
Kakao	0,68	0,78
VIEH	11,17	11,30
Lebendrind	6,12	6,22
Magere Schweine	3,93	3,95
Mastrind	1,12	1,14
GESAMT	99,99	100

## RISIKOANALYSE (über 3 Jahre)

Volatilität	24,28%
Tracking Error	1,18%
Information Ratio	-1,94
Sharpe Ratio	-0,43
Alpha	-2,61%
Bêta	0,98
R <sup>2</sup>	1,00
Duration	0,39

## CHARAKTERISTIKA

Zugelassenes Eröffnungsdatum	02 April 2008
Basiswährung (des anteils)	Euro
Rechtsform	Investmentfonds

## ALLGEMEINE MERKMALE

<b>Mindestanzahl für Erstzeichnung</b>	1
<b>Mindestanzahl für weitere Zeichnungen</b>	1
<b>Ausgabenaufschlag max.</b>	5%
<b>Umtauschgebühr max.</b>	2%
<b>Abgabeaufschlag</b>	Keine Gebühren (mit Ausnahme von massiven Rücknahmegeschäften: höchstens 1% zugunsten des Fonds)
<b>Maximale Managementgebühr (jährlich)</b>	1,5%
<b>Frequenz des Nettoinventarwertes</b>	Täglich (T)
<b>Termin für Auftragserteilung</b>	Tag T-1 vor 15:00 Uhr Luxemburger Zeit
<b>Auftragsausführung</b>	Die Aufträge werden auf der Basis des Nettoinventarwertes von morgen (T+1) ausgeführt
<b>Abwicklung</b>	T + 4 Werktage
<b>Fondsgesellschaft</b>	BNP PARIBAS SA
<b>Investmentgesellschaft</b>	BNP PARIBAS INVESTMENT PARTNERS LUXEMBOURG
<b>Delegiertes Finanz-Management</b>	BNP PARIBAS ASSET MANAGEMENT
<b>Depotbank</b>	BNP PARIBAS SECURITIES SERVICES (Luxembourg)

Dieses Dokument wurde von BNP Paribas Asset Management (BNPP AM), Paris, erstellt. BNPP AM ist von der französischen Finanzaufsichtsbehörde AMF als Portfolioverwaltungsgesellschaft nach französischem Recht zugelassen. Dieses Dokument beinhaltet Informationen, Meinungen und Performanceangaben aus Quellen, die BNPP AM für zuverlässig hält. Dieses Dokument wurde ausschließlich zu Informationszwecken erstellt und stellt weder eine Anlageberatung, noch ein Zeichnungsangebot oder gar eine Aufforderung zur Zeichnung oder zum Kauf von Wertpapieren oder Derivaten dar. Wir stellen Ihnen dieses Dokument ohne Kenntnis Ihrer finanziellen Situation und Ihres Risikoprofils bereit, welche vor Vertragsabschluss bei einer Eignungsprüfung ermittelt werden. Vor jeder Zeichnung ist zu überprüfen, in welchen Ländern der Fonds registriert ist und welche Teilfonds und Aktienklassen in diesen Ländern zum Vertrieb zugelassen sind. So darf der Fonds in den USA nicht zum Verkauf angeboten oder verkauft werden. Gemäß der Gesetzgebung der Schweiz sind bestimmte OGAV Fondsanteile von BNPP AM nicht für den allgemeinen Vertrieb in der Schweiz oder von der Schweiz aus zugelassen. Aus diesem Grund wird Ihnen dieses Dokument in vertraulichem Rahmen zur Verfügung gestellt und einzig vor dem Hintergrund Ihrer Kompetenz als qualifizierter Investor. Die öffentliche Verwendung oder der öffentliche Vertrieb dieses Dokuments ist daher unzulässig. Im Falle einer Vertriebsgenehmigung in der Schweiz, der Fondsprospekt, die vereinfachten Prospekte, die Statuten sowie die Jahres- und Halbjahresberichte der Fonds können kostenlos beim Vertreter und Zahlstelle in der Schweiz, BNP Paribas (Suisse) SA, 2, place de Hollande, 1204 Genf, bezogen werden. Vor der Zeichnung von Wertpapieren wird dringend empfohlen, den aktuellen Verkaufsprospekt und den vereinfachten Verkaufsprospekt aufmerksam zu lesen, die beide von der von der französischen Finanzaufsichtsbehörde (AMF) zugelassen wurden. Überdies ist es ratsam, den letzten veröffentlichten Geschäftsbericht des Fonds zu konsultieren. Die Verkaufsprospekte und der Geschäftsbericht sind bei BNPP AM – Marketing und Kommunikation – 14 rue Bergère - 75009 Paris sowie bei den zum Vertrieb von Anteilen des Fonds ermächtigten Einrichtungen erhältlich. Weiterhin sind Anleger dazu aufgefordert, mit ihrem Rechts-, Steuer- und Finanzberater Rücksprache zu halten, oder ggf. weitere Berater zu konsultieren, die Ihnen die Produkttauglichkeit bezüglich Ihres Risikoprofils bestätigen können. In Anbetracht der wirtschaftlichen Unwägbarkeiten und Marktrisiken besteht keinerlei Gewähr, dass der Fonds seine Anlageziele tatsächlich erreicht. Kursverluste sind ebenso möglich wie Kursgewinne. Die Performancezahlen sind Nettowerte nach Abzug der Managementgebühren. Sie sind berechnet anhand der über die Zeit gewichteten globalen Renditen mit wiederinvestierten Zinsen und Nettodividenden. Sie beinhalten jedoch keine Zeichnungs-, Rückgabegebühren und Steuern. In der Vergangenheit erzielte Ergebnisse sind keine Garantie für künftige Performance. Sitz der Gesellschaft: 33, rue de Gasperich, 5826 Howald - Hesperange, Grand Duché de Luxembourg.