

Fondsdaten

Anlagestil

Blend mit Tendenz zu Growth

Anlagepolitik

Der Teilfonds investiert weltweit in Aktien, die ihren Geschäftsbereich in der Agrarindustrie haben oder von dieser profitieren.

Kommentar des Fondsmanagements

Ausführliche Berichte zu den Fonds und den korrespondierenden Kapitalmärkten entnehmen Sie bitte den entsprechenden Jahresberichten.

Fondsmanager

Ralf Oberbanscheidt, Oliver Kratz
(Global Thematic Partners, LLC)

Ratings

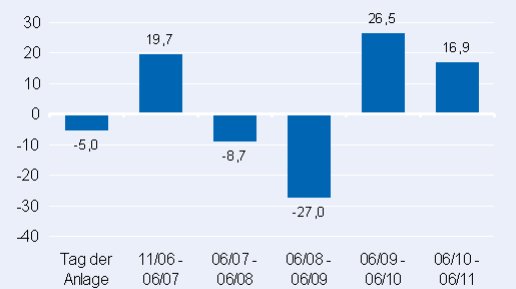
Morningstar Gesamtrating™: **ÄÄ**

Lipper Leaders: **②②③N/A**

Wertentwicklung

Wertentwicklung - Anteilsklasse LC(EUR)

(in %)



Fonds

Berechnung der Wertentwicklung nach BVI-Methode, d.h. ohne Berücksichtigung des Ausgabeaufschlags.
Modellrechnung: Bei einem Anlagebetrag von 1.000 EUR über eine typische Anlageperiode von 5 Jahren würde sich das Anlageergebnis für den Anleger wie folgt mindern: Am ersten Tag der Anlage durch den Ausgabeaufschlag in Höhe von 50 EUR (5%), sowie jährlich durch anfallende Depotkosten. Wertentwicklungen in der Vergangenheit sind kein verlässlicher Indikator für die künftige Wertentwicklung.

Wertentwicklung kumuliert (in %) - Anteilsklasse LC(EUR)

	1 M	1 J	3 J	5 J	seit Aufl.	KJ	3J Ø	5J Ø	2007	2008	2009	2010
EUR	-4,5	16,9	7,9	--	17,8	-4,2	2,6	--	17,3	-51,9	72,7	24,1

Kennzahlen (3 Jahre) - Anteilsklasse LC(EUR)

Volatilität	26,25%	Maximum Drawdown	-47,44%	VaR (99%/10 Tage)	6,35%
Sharpe-Ratio	0,05	Information Ratio	--	Korrelationskoeffizient	--
Alpha	--	Beta-Faktor	--	Tracking Error	--

Portfolio-Struktur

Branchenstruktur (Aktien) (in % des Fondsvermögens)

Ausweis der Struktur nach MSCI

Agrarprodukte	28,7
Düngemittel & Agrochemie	28,6
Nahrungsmittel & Fleisch	12,9
Nahrungsmittelleinzelhandel	9,8
Universalbanken	2,7
Bau-/Landmaschinen & Schw	2,3
Seehäfen/-dienstl.	1,8
Gastronomie	1,7
Automobilhersteller	1,7
Hypermärkte & Superzentren	1,5
Brauereien	1,5
Sonstige Branchen	5,1

Größte Werte (Aktien) (in % des Fondsvermögens)

Mosaic Co/The (Düngemittel & Agrochemie)	6,2
CF Industries Holdings Inc (Düngemittel & Agroch	5,9
Archer-Daniels-Midland Co (Agrarprodukte)	5,7
Bunge Ltd (Agrarprodukte)	5,2
Syngenta AG (Düngemittel & Agrochemie)	5,0
Monsanto Co (Düngemittel & Agrochemie)	4,5
Viterra Inc (Agrarprodukte)	4,4
Safeway Inc (Nahrungsmittelleinzelhandel)	3,9
Unilever NV (Nahrungsmittel & Fleisch)	2,8
Tesco PLC (Nahrungsmittelleinzelhandel)	2,6
Summe	46,2

Gewichtung brutto, unbereinigt um eventuelle Positionen in Derivaten und Zertifikaten.

Länderstruktur (Aktien) (in % des Fondsvermögens)

USA	41,2
Schweiz	7,5
Brasilien	6,2
Kanada	5,3
Niederlande	4,8
Australien	3,5
Frankreich	3,4
Norwegen	3,1
Deutschland	3,0
Großbritannien	2,6
Indien	2,2
Sonstige Länder	15,2

Investitionsgrad (in % des Fondsvermögens)

Aktien	98,3
Bar und Sonstiges	1,7

Portfolio-Struktur

Währungsstruktur	(in % des Fondsvermögens)
US-Dollar	46,7
Euro	14,0
Schweizer Franken	7,5
Brasilianische Real	6,4
Kanadische Dollar	4,7
Hongkong Dollar	3,6
Australische Dollar	3,5
Norwegische Kronen	3,1
Britische Pfund	2,7
Polnische Zloty	1,6
Sonstige Währungen	6,2

Inkl. Devisentermingeschäfte, negative und positive Werte spiegeln die Erwartung zur Wertentwicklung wider.

Kennzahlen bezogen auf das Fondsvermögen

Anzahl Aktien	99	Dividendenrendite (in %)	1,3	Marktkapitalisierung	14.020,2 Mio. USD
---------------	----	--------------------------	-----	----------------------	-------------------

Wertentwicklung kumuliert (in %)

	1 M	1 J	3 J	5 J	seit Aufl.	KJ	3J Ø	5J Ø	2007	2008	2009	2010
LC(EUR)	-4,5	16,9	7,9	--	17,8	-4,2	2,6	--	30,6	-53,5	75,2	14,5
LD(EUR)	-4,5	16,7	--	--	11,2	-4,2	--	--	--	--	75,7	14,1
FC(EUR)	-4,5	17,8	10,6	--	24,1	-3,8	3,4	--	33,4	-53,2	77,3	15,4
A2(USD)	-4,1	38,0	-0,9	--	33,7	4,2	-0,3	--	31,3	-53,6	74,6	15,5
DS1(GBP)	-1,3	29,5	22,2	--	24,0	0,6	6,9	--	--	-53,5	72,8	16,2
DS5(GBP)	-1,2	30,5	--	--	40,4	1,1	--	--	--	--	--	17,2
E2(USD)	-4,1	39,0	1,5	--	38,8	4,6	0,5	--	32,2	-53,2	76,1	16,4
J5(USD)	-4,1	39,0	1,5	--	15,2	4,6	0,5	--	--	-53,2	76,2	16,4

Allgemeine Fondsdaten

Investmentgesellschaft	DWS Invest SICAV	Fondswährung	USD	Auflegungsdatum	20.11.2006
Verwaltungsgesellschaft	DWS Investment S.A.	Fondsvermögen	3.079,3 Mio. USD	Geschäftsjahresende	31.12.2011
Managementlokation	United States			Anlegerprofil	Risikoorientiert

Anteilsklasse

Anteils-klasse	Whg.	ISIN	WKN	Ertragsverwendung	Ausgabeaufschlag ¹ bis zu	Ausgabepreis	Rücknahmepreis	Zwischengewinn	Verwaltungsvergütung	Gesamtkostenquote 31.12.2010	zzgl. erfolgsbez. Vergütung	Mindestanlage
LC	EUR	LU0273158872	DWS 0BU	Thesaurierung	5,00%	124,05	117,84	0,00	1,50%	1,64%	--	--
LD	EUR	LU0363470070	DWS 0TM	Ausschüttung	5,00%	116,57	110,74	0,00	1,50%	1,64%	--	--
FC	EUR	LU0273147834	DWS 0BW	Thesaurierung	0,00%	124,11	124,11	0,00	0,75%	0,89%	--	400.000
A2	USD	LU0273164847	DWS 0BX	Thesaurierung	5,00%	140,76	133,72	0,00	1,50%	1,64%	--	--
DS1	GBP	LU0329762636	DWS 0RC	Ausschüttung	5,00%	108,20	102,79	0,00	1,50%	1,66%	--	--
DS5	GBP	LU0435837942	DWS 0XX	Ausschüttung	0,00%	139,43	139,43	0,00	0,75%	0,86%	--	1.000.000
E2	USD	LU0273177401	DWS 0BY	Thesaurierung	0,00%	138,76	138,76	0,00	0,75%	0,89%	--	400.000
J5	USD	LU0300358362	DWS 0NB	Ausschüttung	0,00%	112,21	112,21	0,00	0,75%	0,89%	--	1.000.000

Adresse

DWS Investment GmbH

Mainzer Landstraße 178-190
 60327 Frankfurt am Main
 Tel.: +49 (0)1803 - 10 11 10 11*
 Fax: +49 (0)1803 - 10 11 10 50*
 Internet: www.dws.de
 E-Mail: info@dws.de
 *0,09 EUR/Min. aus dem dt. Festnetz (ggf. abweichender Mobilfunktarif)

Hinweis

1 Bezogen auf den Bruttoanlagebetrag. Bis zu 5% bezogen auf den Bruttoanlagebetrag entspricht bis zu ca. 5,26% bezogen auf den Nettoanlagebetrag. Bis zu 4% bezogen auf den Bruttoanlagebetrag entspricht bis zu ca. 4,17% bezogen auf den Nettoanlagebetrag. Bis zu 3% bezogen auf den Bruttoanlagebetrag entspricht bis zu ca. 3,09% bezogen auf den Nettoanlagebetrag. Bis zu 2% bezogen auf den Bruttoanlagebetrag entspricht bis zu ca. 2,04% bezogen auf den Nettoanlagebetrag. Bis zu 1,5% bezogen auf den Bruttoanlagebetrag entspricht bis zu ca. 1,52% bezogen auf den Nettoanlagebetrag.

Das Sondervermögen weist aufgrund seiner Zusammensetzung/der von dem Fondsmanagement verwendeten Techniken eine deutlich erhöhte Volatilität auf, d.h., die Anteilspreise können auch innerhalb kurzer Zeiträume erheblichen Schwankungen nach unten oder nach oben unterworfen sein.

Zahlen vorbehaltlich Prüfung durch Wirtschaftsprüfer zu Berichtsterminen. Den Verkaufsprospekt erhalten Sie von Ihrem Finanzberater oder der DWS. Der Verkaufsprospekt enthält ausführliche Risikohinweise. Die in dieser Einschätzung zum Ausdruck gebrachten Ausführungen können sich jederzeit ohne vorherige Ankündigung ändern. Die Ausführungen gehen von unserer Beurteilung der gegenwärtigen Rechts- und Steuerlage aus.

Chancen

- Aktienfonds: Markt-, branchen- und unternehmensbedingte Kurssteigerungen
- Rentenfonds: Renditerückgang bzw. Kurssteigerungen auf den Rentenmärkten und / oder Rückgang der Renditeaufschläge bei höher verzinslichen Wertpapieren
- Ggfs. Wechselkursgewinne

Risiken

- Aktienfonds: Markt-, branchen- und unternehmensbedingte Kursrückgänge
- Rentenfonds: Renditeanstieg bzw. Kursverluste auf den Rentenmärkten und/oder Erhöhung der Renditeaufschläge bei höher verzinslichen Papieren
- Immobilienfonds: In außergewöhnlichen Umständen besteht im Einzelfall ein Liquiditätsrisiko. Fondsanteile können nicht immer zum gewünschten Zeitpunkt verkauft werden. Hierdurch entsteht das Risiko für den Anleger, dass er über einen gewissen Zeitraum nicht über sein im jeweiligen Fonds gebundenes Kapital verfügen kann.
- Länderrisiko, Emittenten-, Kontrahentenbonitäts- und Ausfallrisiko
- Ggfs. Einsatz derivativer Finanzinstrumente
- Ggfs. Wechselkursrisiken
- Der Anteilswert kann jederzeit unter den Kaufpreis fallen, zu dem der Kunde den Anteil erworben hat.

Anlegerprofil: Risikoorientiert

Der Fonds ist für den risikoorientierten Anleger konzipiert, der ertragsstarke Anlageformen sucht, um gezielt Ertragschancen zu verbessern und hierzu unvermeidbare auch vorübergehend hohe Wertschwankungen spekulativer Anlagen in Kauf nimmt. Hohe Risiken aus Kursschwankungen sowie hohe Bonitätsrisiken machen zeitweise Kursverluste wahrscheinlich, ferner steht der hohen Ertragsersparung und Risikobereitschaft die Möglichkeit von hohen Verlusten des eingesetzten Kapitals gegenüber.

Bitte beachten Sie, dass sich Informationen von Morningstar, FERI und Lipper Leaders auf den Vormonat beziehen.

Morningstar Gesamtrating TM

© [2011] Morningstar Inc. Alle Rechte vorbehalten. Die hierin enthaltenen Informationen (1) sind für Morningstar und/oder ihre Inhalte-Anbieter urheberrechtlich geschützt; (2) dürfen nicht vervielfältigt oder verbreitet werden; und (3) deren Richtigkeit, Vollständigkeit oder Aktualität wird nicht garantiert. Weder Morningstar noch deren Inhalte-Anbieter sind verantwortlich für etwaige Schäden oder Verluste, die aus der Verwendung dieser Informationen entstehen. Die Wertentwicklungen in der Vergangenheit sind keine Garantie für zukünftige Ergebnisse.

Lipper Leaders

© 2011 Lipper - a Reuters Company. Alle Rechte vorbehalten. Es ist verboten, Lipper Daten ohne schriftliche Genehmigung von Lipper zu kopieren, veröffentlichen, weiterzugeben oder in anderer Weise zu verarbeiten. Weder Lipper, noch ein anderes Mitglied der Reuters Gruppe oder deren Datenlieferanten haften für fehlerhafte oder verspätete Datenlieferungen und die Folgen die daraus entstehen können. Die Berechnung der Wertentwicklungen durch Lipper erfolgt auf Basis der zum Zeitpunkt der Berechnung vorhandenen Daten und muss somit nicht alle Fonds beinhalten, die von Lipper beobachtet werden. Die Darstellung von Wertentwicklungsdaten ist keine Empfehlung für den Kauf oder Verkauf eines Fonds oder eine Investmentempfehlung für ein bestimmtes Marktsegment. Lipper analysiert die Wertentwicklung von Fonds in der Vergangenheit. Die in der Vergangenheit erzielten Ergebnisse sind keine Garantie für die zukünftige Entwicklung eines Investmentfonds. Lipper und das Lipper Logo sind eingetragene Warenzeichen der Reuter S.A..

Lipper Leaders Rankingkriterien - Ratings von 1 (niedrig) bis 5 (hoch)

Erste Ziffer = Gesamtertrag; zweite Ziffer = konsistenter Ertrag; dritte Ziffer = Kapitalerhalt; vierte Ziffer = Kosten

Allgemeiner Hinweis

Die in diesem Dokument enthaltenen Angaben stellen keine Anlageberatung dar, sondern geben lediglich eine zusammenfassende Kurzdarstellung wesentlicher Merkmale des Fonds. Die vollständigen Angaben zum Fonds sind dem vereinfachten bzw. vollständigen Verkaufsprospekt, ergänzt durch den jeweiligen letzten geprüften Jahresbericht und den jeweiligen Halbjahresbericht, falls ein solcher jüngeren Datums als der letzte Jahresbericht vorliegt, zu entnehmen. Diese Unterlagen stellen die allein verbindliche Grundlage des Kaufs dar. Sie sind in elektronischer oder gedruckter Form kostenlos bei Ihrem Berater, der DWS Investment GmbH, Mainzer Landstraße 178-190, D 60327 Frankfurt am Main und, sofern es sich um Luxemburger Fonds handelt, bei der DWS Investment S.A., 2, Boulevard Konrad Adenauer, L-1115 Luxemburg erhältlich.

Alle Meinungsäußerungen geben die aktuelle Einschätzung von DWS Investments wieder, die ohne vorherige Ankündigung geändert werden kann. Soweit die in diesem Dokument enthaltenen Daten von Dritten stammen, übernimmt DWS Investments für die Richtigkeit, Vollständigkeit und Angemessenheit dieser Daten keine Gewähr, auch wenn DWS Investments nur solche Daten verwendet, die sie als zuverlässig erachtet.

Berechnung der Wertentwicklung nach BVI-Methode, d.h. ohne Berücksichtigung des Ausgabeaufschlages. Individuelle Kosten wie beispielsweise Gebühren, Provisionen und andere Entgelte sind in der Darstellung nicht berücksichtigt und würden sich bei Berücksichtigung negativ auf die Wertentwicklung auswirken. Wertentwicklungen der Vergangenheit sind kein verlässlicher Indikator für die künftige Wertentwicklung.

Nähere steuerliche Informationen enthält der vollständige Verkaufsprospekt.

Die ausgegebenen Anteile dieses Fonds dürfen nur in solchen Rechtsordnungen zum Kauf angeboten oder verkauft werden, in denen ein solches Angebot oder ein solcher Verkauf zulässig ist. So dürfen die Anteile dieses Fonds weder innerhalb der USA noch an oder für Rechnung von US-Staatsbürgern oder in den USA ansässigen US-Personen zum Kauf angeboten oder an diese verkauft werden.

Dieses Dokument und die in ihm enthaltenen Informationen dürfen nicht in den USA verbreitet werden. Die Verbreitung und Veröffentlichung dieses Dokumentes sowie das Angebot oder ein Verkauf der Anteile können auch in anderen Rechtsordnungen Beschränkungen unterworfen sein.