

## AMUNDI FUNDS GLOBAL AGRICULTURE - AU

Dezember 2010

### Managementstil

Über ein aktives und fundamentales Management strebt der Fonds langfristiges Kapitalwachstum durch Anlagen in Aktien von Unternehmen an, die weltweit im Landwirtschaftssektor tätig sind. Dieser umfasst das gesamte Spektrum, angefangen von Ackerbau und Viehzucht bis hin zu unterstützenden Aktivitäten wie Transport, landwirtschaftliche Maschinen, Infrastruktur, Biotechnologie, Bewässerung etc.

### Referenzwert

Nicht an einer Benchmark orientierter Fonds

### Indexvergleich

1- 100,0% MSCI THE WORLD INDEX

### Fondsvolumen (in Millionen)

USD 226,86

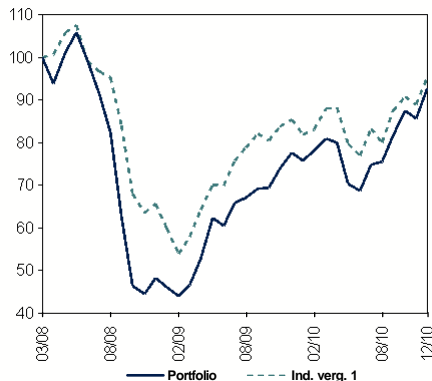
### Nettoinventarwert

USD 92,56

### Fondsinfos

<b>Anteilsklasse</b>	AU
<b>Auflegung des Fonds</b>	04/03/08
<b>Auflegung der Anteilsklasse</b>	04/03/08
<b>Referenzwährung</b>	USD
<b>Andere Zeichnungs Währung (en)</b>	EUR - GBP - USD
<b>Mindestzeichnungsbetrag</b>	1 Tausendstel Anteil
<b>Ertragsverwendung</b>	Classic
<b>ISIN Code</b>	(C)LU0347595026 (D)LU0347595299
<b>Ausgabeaufschlag</b>	4,50 % max
<b>Rücknahmegebühr</b>	Keine
<b>Erfolgsabhängige Provision</b>	Keine
<b>Umschichtungsgebühr</b>	1,00 % Maximum
<b>Jährliche Verwaltungsgebühr</b>	1,60 % inkl. Steuern
<b>Bewertung</b>	Täglich
<b>Zeichnung / Rücknahme</b>	
- <b>Orderschlusszeit: Handelstag T vor 14:00</b>	
- <b>Orderausführung:</b>	zu unbekanntem Kurs
<b>Reuters Code</b>	LP65107528
<b>Bloomberg Code</b>	CAMGLAC

### INDIZIERTE WERTENTWICKLUNG



### RISIKOINDIKATOREN

in gleitenden Jahren	1 Jahr	3 Jahre
<b>Volatilität des Fonds</b>	20,39 %	-

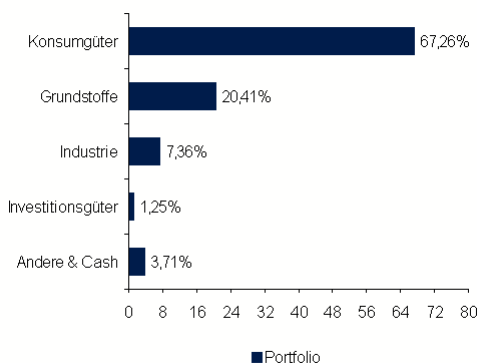
### GLEITENDE WERTENTWICKLUNG

Seit dem	1 Monat	3 Monaten	6 Monaten	YTD	1 Jahr	3 Jahren	Seit dem
	30/11/10	30/09/10	30/06/10	31/12/09	31/12/09		04/03/08
<b>Portfolio</b>	8,30 %	13,51 %	35,12 %	19,51 %	19,51 %	-	-7,44 %
<b>Ind. verg. 1</b>	7,35 %	8,95 %	23,96 %	11,76 %	11,76 %	-	-4,73 %

### DIE GRÖSSTEN POSITIONEN IM PORTFOLIO (%)

Portfolio	Portfolio		
BUNGE LTD	3,47 %	SYNGENTA AG	2,94 %
SMITHFIELD FOODS INC	3,41 %	CF INDUSTRIES HOLDINGS INC	2,85 %
AGRIUM INC	3,10 %	VITERRA INC	2,84 %
DEERE & CO	3,02 %	INDOFOOD AGRICULTURE LTD	2,76 %
ARCHER-DANIELS-MIDLAND CO	2,96 %	MONSANTO CO	2,68 %

### BRANCHENAUFTEILUNG



### MANAGEMENTKOMMENTAR

Das Jahr 2010 war eindeutig zweigeteilt. Bis zum Sommer korrelierte der Agrarsektor eng mit den globalen allgemeinen Indizes. Nach einem Jahr mit einer starken Outperformance gegenüber den Aktienmärkten konnte der Fonds aufgrund fehlender spezifischer Nachrichten seinem eigenen Trend nicht mehr folgen. Im Sommer hatte die Trockenheit in Russland drastische Abwärtskorrekturen der Ernte zur Folge, was sich positiv auf die Dynamik des Sektors auswirkte. Weitere positive Nachrichten folgten in der zweiten Jahreshälfte (Abwärtskorrektur der Ernten in Nordamerika, ungünstiges Wetter in Australien und Argentinien usw.), und die Performance des Fonds wurde durch höhere Getreidepreise unterstützt: Die Agrarwirtschaft verbesserte sich, wovon alle dazu beitragenden Geschäftsbereiche (Düngemittel, Saatgut, Landmaschinen usw.) profitierten. Der Fonds schloss 2010 mit einer Performance von 20,6% ab, die im Wesentlichen in der zweiten Jahreshälfte erzielt wurde. Die Dynamik des Agrarsektors setzte sich bisher auch 2011 fort. Sie wird zumindest im ersten Quartal positiv bleiben, da eine Schätzung der diesjährigen Produktion erst dann möglich sein wird, wenn der „Farmers' Planting Intentions Survey“ der USDA Ende März veröffentlicht wird. Gute Nachrichten auf der Angebotsseite würden den Druck auf die Preise mindern. Die starke Nachfrage wird jedoch stützend wirken, da die meisten Lagerbestände (der Farmer oder staatliche Reserven) 2010 ausgeschöpft wurden, um Versorgungsengpässe auszugleichen. Schlechte Nachrichten hinsichtlich der Ernten in Süd- oder Nordamerika könnten zu einem weiteren Anstieg der Preise führen und damit die Dynamik des Sektors noch stärker unterstützen.

### GEOGRAFISCHE AUFTEILUNG

