

AMUNDI FUNDS GLOBAL AGRICULTURE - C

September 2010

Managementstil

Über ein aktives und fundamentales Management strebt der Fonds langfristiges Kapitalwachstum durch Anlagen in Aktien von Unternehmen an, die weltweit im Landwirtschaftssektor tätig sind. Dieser umfasst das gesamte Spektrum, angefangen von Ackerbau und Viehzucht bis hin zu unterstützenden Aktivitäten wie Transport, landwirtschaftliche Maschinen, Infrastruktur, Biotechnologie, Bewässerung etc.

Referenzwert

Nicht an einer Benchmark orientierter Fonds

Indexvergleich

1- 100,0% MSCI THE WORLD INDEX

Fondsvolumen (in Millionen)

USD 155,17

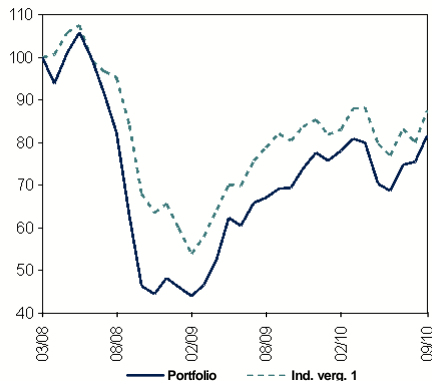
Nettoinventarwert

USD 81,54

Fondsdaten

Anteilsklasse	C
Auflegung des Fonds	04/03/08
Auflegung der Anteilsklasse	04/03/08
Referenzwährung	USD
Andere Zeichnungswährung (en)	EUR - USD
Mindestzeichnungsbetrag	1 Tausendstel Anteil
Ertragsverwendung	Classic
ISIN Code	(C)LU0347595026 (D)LU0347595299
Ausgabeaufschlag	4,50 % max
Rücknahmegebühr	Keine
Erfolgsabhängige Provision	Keine
Umschichtungsgebühr	1,00 % Maximum
Jährliche Verwaltungsgebühr	1,60 % -
Bewertung	Täglich
Zeichnung / Rücknahme	
- Orderschlusszeit:	Handelstag T vor 14:00
- Orderausführung:	zu unbekanntem Kurs
Reuters Code	LP65107528
Bloomberg Code	CAMGLAC
Veröffentlichung des Nettoinventarwerts	
-	
-	
-	

INDIZIERTE WERTENTWICKLUNG



RISIKOINDIKATOREN

in gleitenden Jahren	1 Jahr	3 Jahre
Volatilität des Fonds	20,80 %	-

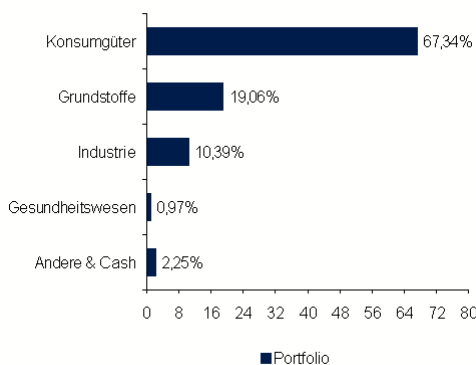
GLEITENDE WERTENTWICKLUNG

Seit dem	1 Monat	3 Monaten	6 Monaten	YTD	1 Jahr	3 Jahren	Seit dem
	31/08/10	30/06/10	31/03/10	31/12/09	30/09/09		04/03/08
Portfolio	7,99 %	19,04 %	0,75 %	5,28 %	17,92 %	-	-18,46 %
Ind. verg. 1	9,32 %	13,78 %	-0,64 %	2,58 %	6,76 %	-	-12,55 %

DIE GRÖSSTEN POSITIONEN IM PORTFOLIO (%)

Portfolio	Portfolio
VITERRA INC	3,09 %
DEERE & CO	2,96 %
AGRIUM INC	2,95 %
ARCHER-DANIELS-MIDLAND CO	2,94 %
SYNGENTA AG	2,90 %
BUNGE LTD	2,89 %
NUTRECO NV	2,71 %
INDOFOOD AGRI RESOURCES LTD	2,52 %
HORMEL FOODS CORP	2,51 %
SMITHFIELD FOODS INC	2,48 %

BRANCHENAUFTEILUNG



MANAGEMENTKOMMENTAR

Der landwirtschaftliche Sektor setzt seinen Trend der Sommermonate fort: Die Getreidevorräte schrumpfen weiter, was zu Preisanstiegen führt. Dieses Phänomen kommt selbstverständlich in erster Linie den Landwirten zugute, die bereits einen Teil der kommenden Ernte verkauft haben, um von den momentanen Preisen zu profitieren. Und da das weltweite Ertragsniveau in diesem Jahr über dem Rekordstand von vor der Krise von 2008 liegen dürfte, nahmen in diesem Sektor auch die Investitionen zu, was zu einem Preisanstieg bei den Produktionsmitteln sowie zum Einsetzen eines neuen Investitionsgüterzyklus führte. Die Viehzucht hingegen, für die hohe Getreidepreise hohe Kosten bedeuten, wird von diesem Anstieg beeinträchtigt. Da allerdings das Angebot noch nicht auf dem Markt ist, sind die Preise noch fast so hoch wie im Sommer, als ein Höchststand erreicht wurde, aber die Gewinnmargen dürften sich in den kommenden Monaten einengen. Wir fahren unser Engagement in dieser Sparte, die im ersten Halbjahr am stärksten zu der Wertentwicklung des Fonds beitrug, daher weiter zurück. Dieser Anstieg der Lebensmittelpreise führte zu einem allgemeinen Aufwärtstrend des Sektors, aber erst an den Quartalsergebnissen, die im Oktober veröffentlicht werden, dürfte mit Sicherheit abzulesen sein, wer am meisten von diesem Trend profitiert, sodass wir unsere Positionierung entsprechend anpassen werden.

GEOGRAFISCHE AUFTeilUNG

