

PARVEST AGRICULTURE (USD)

31/12/2009

Anteilsklasse Classic

ANLAGEZIEL

Ziel des Fonds ist es, mittelfristig einen Wertzuwachs zu erzielen, indem er in die nachfolgend genannten Indizes für landwirtschaftliche Rohstoffe investiert: S&P GSCI Agriculture and Livestock sowie Dow Jones-UBS Agriculture Sub Index. Des weiteren ist ein Engagement in jeden neuen Index für landwirtschaftliche Rohstoffe möglich.

BERICHT DES FONDSMANAGERS PER 31/12/2009

Der Fonds verzeichnete ein deutliches Plus und eine Performance, die über derjenigen des Referenzindex lag. Die Übergewichtung des Getreidesektors und die starke Untergewichtung des Tierzuchtsektors leisteten einen positiven Performancebeitrag. Dagegen wirkte sich die Übergewichtung der Agrarprodukte leicht negativ aus. Die Fondsp performance litt unter der vollständigen Absicherung des Währungsrisikos („Quanto“), obwohl die Vorteile dieser Strategie ihre Kosten eindeutig überwogen.

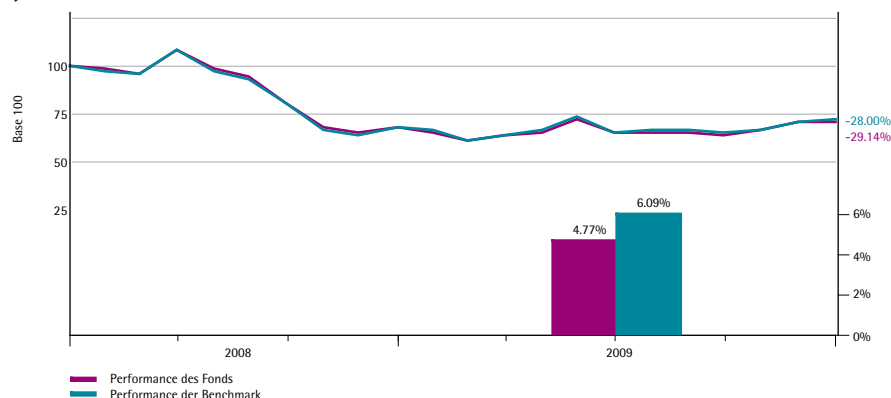
Mitte Dezember änderten wir die Zusammensetzung des Portfolios, das nunmehr zu 50% im DJ-UBS Agriculture- und zu 50% im Enhanced Strategy 9 Agriculture & Livestock-Index investiert ist. Dieser neue, gut diversifizierte Index ermöglicht die Beibehaltung unserer Übergewichtung der Agrarprodukte und des Getreidesektors. Ferner haben wir eine leichte Exposure im Tierzuchtsektor aufgebaut, der im Portfolio am stärksten untergewichtet war.

Das Portfolio ist nunmehr gut aufgestellt, um von einem dauerhaften Anstieg der Agrarrohstoffe zu profitieren. Wir rechnen kurzfristig mit einem Bestandsabbau. Die neue Ernte wird in frühestens einem Vierteljahr erfolgen, und die internationale Nachfrage dürfte aufgrund des Konjunkturaufschwungs und der derzeitig zu beobachtenden Erholung des Vertrauens hoch bleiben.

PERFORMANCE PER 31/12/2009 (USD)

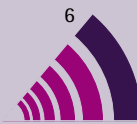
Kumuliert (%)	Fonds	Benchmark
1 Monat	0.49	0.64
3 Monate	10.36	10.28
1 Jahr	4.77	6.09
3 Jahre	-	-
5 Jahre	-	-
Seit Auflegung (02/04/2008)	-29.14	-28.00
Annualisiert (%)		
3 Jahre	-	-
5 Jahre	-	-
Seit Auflegung (02/04/2008)	-17.89	-17.14

JAHRLICHE, KUMULIERTE PERFORMANCE (USD)


 Rohstoffe
 Sektor / Thema
 GS Agriculture & Livestock und AIG Agri

RISIKOPROFIL

Empfohlene Anlagedauer : Mindestens fünf Jahre



MANAGER

Olivier Rombi (BNP Paribas Asset Management)

BENCHMARK

50% GSAL / 50% DJ UBS - Agriculture Sub Index

KENNZAHLEN - USD

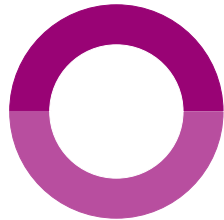
Nettoinventarwert

Thesaurierende Anteile	72.46
max. 2009	75.42
min. 2009	60.29
Fondsvermögen (Mio.)	125.89

WP-CODE T.

ISIN	LU0347707944
VALOREN NR.	3803116

ENGAGEMENT DES FONDS IN DEN INDIZES (%)



50,00 ■ DJ UBS Agriculture Sub Index
 50,00 ■ ENHANCED STRAT#9 AG & LS.

Globales Engagement des Fonds : 100,00%

RISIKOANALYSE (über 20 Monate)

Volatilität	25,58%
Tracking Error	0,91%
Information Ratio	-0,94
Sharpe Ratio	-0,77
Alpha	-1,17%
Bêta	0,99
R ²	1,00
Duration	0,11

CHARAKTERISTIKA

Auflegungsdatum	02/04/08
Basiswährung	USD
Rechtsform	Teilfonds von Parvest, Umbrella-Fonds luxemburgischen Rechts

ALLGEMEINE MERKMALE

- Zeichnungsgebühr (1)**
Höchstens 5% (zugunsten der Vertriebsgesellschaft)
- Ausgabeaufschlag (1)**
Keine Gebühren
- Umtauschgebühr (1)**
Höchstens 2% (zugunsten der Vertriebsgesellschaft)
- Abgabeaufschlag**
Keine Gebühren (mit Ausnahme von massiven Rücknahmegeschäften: höchstens 1% zugunsten des Fonds)
- Maximale Managementgebühr**
- "Classic" Kategorie: 1,50% pro Jahr
- "Institutions" Kategorie: 0,60% pro Jahr bei einer Mindesteinlage von 3 Mio. Euro in einen Teilfonds oder 10 Mio. Euro in Parvest insgesamt
- Berechnung des Nettoinventarwertes**
Täglich (T+1)
- Termin für Auftragserteilung**
Tag T-1 vor 15:00 Uhr Luxemburger Zeit
- Auftragsausführung**
Die Aufträge werden auf der Basis eines unbekanntem Anteilswertes ausgeführt (T= Datum des NIW)
- Abwicklung**
T + 4 Werkstage
- Fondsgesellschaft**
BNP Paribas
- Investment Management / Delegiertes Management**
BNP Paribas Asset Management Luxembourg
- Depotbank**
BNP Paribas Securities Services, Niederlassung in Luxemburg

(1) für die "Classic" und "Institutions" Anteilskategorien