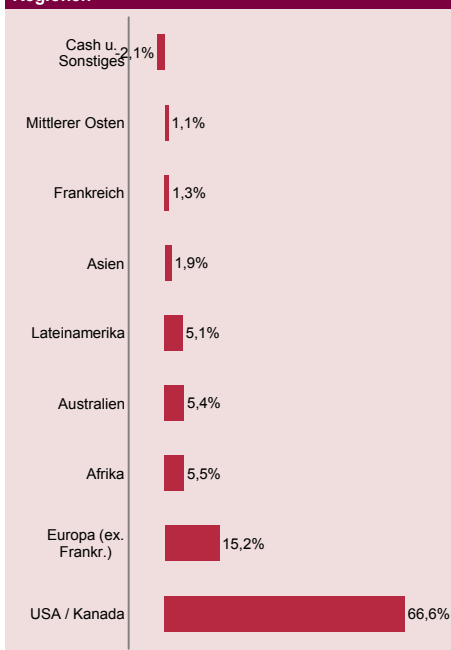




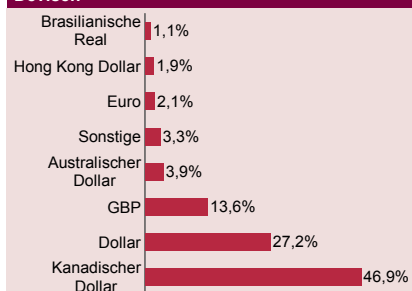
Kommentare

Der Fonds verlor 5,5 %, sein Indikator 3,8 %. Die Angst um das Ausmaß der Rezession, die im Berichtsmont durch statistische Signale für eine Fortsetzung des Arbeitsplatzabbaus in den Vereinigten Staaten bekräftigt wurde, belastete die Rohstoffpreise. So verloren Goldminen, die Ende Mai die großen Nutznießer der erneut gestiegenen Inflationserwartungen und der USD-Schwäche gewesen waren, im Berichtsmont an Boden, desgleichen Agrarwerte. Etwas abgedefert wurden diese Verluste durch die gute Performance von Bergbauwerten, darunter Lundin Mining Corp und First Quantum Minerals (beide Kanada) und Western Area (Australien), die das Portfolio stark stützten. Auch Ölzulieferer, die unter der Korrektur des Rohölpreises litten, konnten im Berichtsmont nicht überzeugen. Ein Lichtblick ist jedoch die gute Performance von Pacific Rubiales Energy Corp, Addax Petroleum Corp und Crescent Point Energy Trust, dreier Werte, welche für die relative Performance des Fonds im Öl- und Gassektor in diesem turbulenten Markt, dem es an positiven Nachrichten aus der Realwirtschaft mangelt, von erheblichem Vorteil waren.

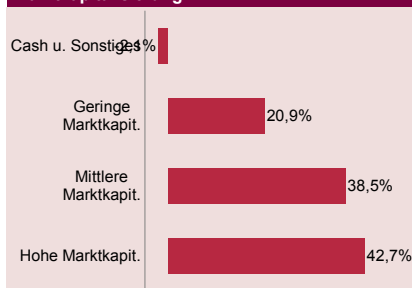
Regionen



Devisen



Marktkapitalisierung



Vorzugsaktien

Name	Land	Sektor	Vermöge
BHP BILLITON PLC	Grossbritannien	Rohstoffe	3,9%
TRANSOCEAN INC	USA	Energie	3,8%
ADDAX PETROLEUM CORP	Kanada	Energie	3,8%
RANDGOLD ADR	Mali	Rohstoffe	3,6%
PACIFIC RUBIALES ENERGY CORP	Kanada	Energie	3,3%
SCHLUMBERGER	USA	Energie	3,3%
XSTRATA	Grossbritannien	Rohstoffe	3,2%
EQUINOX MINERALS SHS	Kanada	Rohstoffe	2,4%
GOLDCORP INC	Kanada	Rohstoffe	2,3%
CRESCENT POINT ENERGY TRUST	Kanada	Cash u. Sonstiges	2,3%

Fondsprofil

Gründungsdatum 10/03/2003
Rechtsform SICAV luxemburgischen Rechts
Performanceindikator Carmignac Commodities Index (Eur) *
Fondsvermögen (30/06/2009) 603 Mio. €
Notierungswährung EURO
Ertragsverwendung Thesaurierung
ISIN Code LU0164455502
Bloomberg Code CARCOMM LX



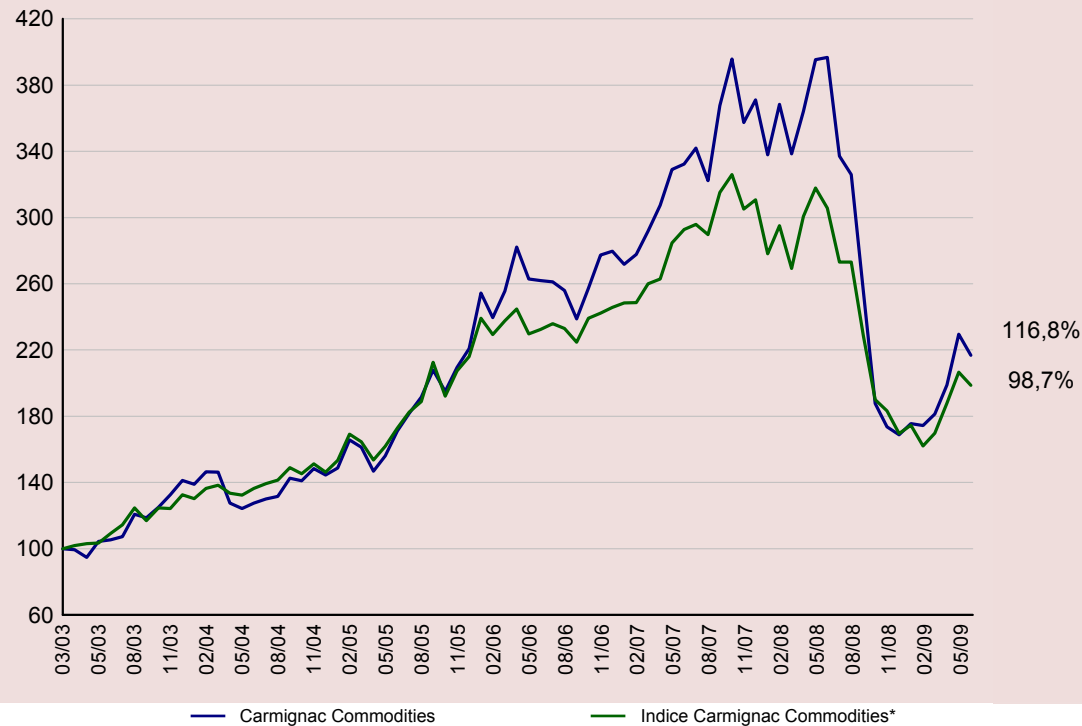
D. Field

Risikomanager: F. Leroux

Portfoliostruktur	Juni	Mai	Jahresbeginn
Aktien	102,1%	97,3%	91,4%
Energie	41,3%	38,3%	29,3%
Kohle und andere Brennstoffe	3,2%	2,8%	3,0%
Integr. Erdöl- und Erdgasbetr.	5,9%	6,0%	6,3%
Energiezubehör und -dienste	8,9%	8,3%	4,2%
Erdöl/Erdgas: Explor./Produkt.	14,2%	12,4%	9,6%
Erdöl- & Erdgasförderung	6,9%	6,6%	2,1%
Erdöl/Erdgas: Lager. & Transp.	2,3%	2,2%	4,0%
Bergbau und Metalle	33,3%	27,3%	17,7%
Stahl	2,4%	1,3%	1,8%
Metalle & Bergbau: Diverse	30,9%	26,1%	15,9%
Edelmetalle & Mineralien	23,3%	26,5%	33,8%
Edelmetalle & Mineralien	2,2%	2,8%	0,1%
Gold	21,1%	23,7%	33,7%
Landwirtschaftliche Rohstoffe	4,1%	5,1%	10,6%
Abgepackte Lebensmit.&Fleisch	0,0%	0,0%	3,8%
Düngemittel & Chemikalien	4,1%	5,1%	5,8%
Landwirtschaftliche Produkte	0,0%	0,0%	0,9%
Cash u. Sonstiges	-2,1%	2,7%	8,6%
	100,0%	100,0%	100,0%



Entwicklung des Fonds seit seiner Auflegung



Jährliche Wertentwicklungen (%)

Jahr	Carmignac Commodities	Index Carmignac Commodities *
2008	-54,54	-45,40
2007	32,73	26,42
2006	26,59	13,74
2005	52,80	47,81
2004	2,38	10,25
2003*	41,14	32,58

* Seit der Auflegung

Statistiken (%)

	1 Jahr (52 w.)	3 Jahre (36 m.)
Volatilität des Fonds	47,74	31,64
Volatilität des Indicators	45,86	24,48
Sharpe-Ratio	-1	-0,3
Beta	1,26	1,19
Alpha	-0,22	0,13

Kumulierte Wertentwicklungen (%)

	Seit dem 31/12/2008	1 Monat	3 Monate	6 Monate	1 Jahr	3 Jahre	5 Jahre	Seit der Auflegung am 10/03/2003
CARMIGNAC Commodities	28,49	-5,53	19,61	28,49	-45,35	-17,24	70,14	116,81
Carmignac Commodities Index (Eur) *	17,14	-3,81	17,10	17,14	-35,02	-14,49	45,70	98,7
Durchschnitt der Kategorie **	28,80	-3,45	18,70	28,80	-37,33	-17,04	41,34	89,31
Klassament (Quartil)	2	4	2	2	4	2	1	2

* Index berechnet und ursprünglich (März 2003) zu 45% MSCI ACWF Oil & Gaz, 5% MSCI ACWF Energy Equipment, 40% MSCI ACWF Metal & Mining, 5% MSCI ACWF Paper & Forest und 5% MSCI ACWF Food Index wird seit 28/9/2007 quartalsmäßig angepasst** Branchen: Rohstoffe, Quelle Morningstar

Die Wertentwicklung in der Vergangenheit ist kein zwingender Hinweis auf den künftigen Wertverlauf und über die Zeit nicht konstant.