

## Fondsdaten

### Anlagestil

Blend

### Anlagepolitik

Aktien, Wandel- und Optionsanleihen von Unternehmen der Rohstoffbranche.

## Kommentar des Fondsmanagements

Der Rohstoffonds verlor im Monat Juni 2,01%, ggü. dem MSCI Metals&Mining mit -3,31%. Grund für die Schwäche im Monat waren generelle Sorgen um die Erholung seit Anfang März. Der Markt hofft weiter auf bessere fundamentale Nachrichten, die bis jetzt nur sehr schleppend vermeldet werden. China ist einer der wenigen Lichtblicke, insbesondere für die Rohstoffe. Die Importdaten zeichnen ein extrem positives Bild für die chinesische Wirtschaft, doch scheint das Land nicht in der Lage zu sein, die importierten Rohstoffe auch tatsächlich komplett zu verarbeiten. Rio Tinto hat am Anfang des Monats das Angebot von Chinalco für den Verkauf einiger Produktionsstätten und die Ausgabe einer Wandelanleihe ausgeschlagen. Um sein Schuldenproblem zu bewältigen, hat sich das Unternehmen entschieden, ein Joint Venture mit BHP Billiton einzugehen, in dem beide Ihre Eisenerzproduktion zusammenlegen. Dafür bezahlt BHP Rio einen Betrag von etwa USD 5,8Mrd. Darüber hinaus emittiert Rio Bezugsrechte im Wert von USD 15Mrd und ist somit in der Lage, seine Verbindlichkeiten für die nächsten 2 Jahre abzulösen. Die Stahlunternehmen kritisieren die Pläne heftig und sprechen von weiterer Monopolisierung.

### Fondsmanager

Manuel Tenekedshijew

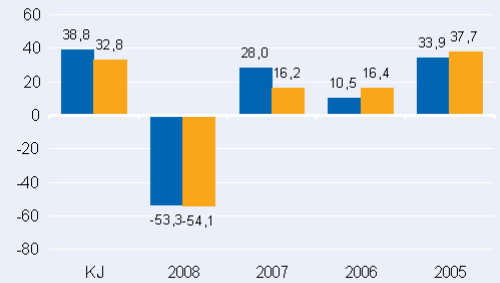
### Ratings

Morningstar Gesamtrating <sup>TM</sup>: **ÄÄÄ**

## Wertentwicklung

### Wertentwicklung (in EUR)

(in %)



■ Fonds ■ Benchmark: MSCI World Metals and Mining (RI) (ab 1.10.07)

Berechnung der Wertentwicklung nach BVI-Methode, d.h. ohne Berücksichtigung des Ausgabeaufschlages. Individuelle Kosten wie beispielsweise Gebühren, Provisionen und andere Entgelte sind in der Darstellung nicht berücksichtigt und würden sich bei Berücksichtigung negativ auf die Wertentwicklung auswirken. Wertentwicklungen in der Vergangenheit sind kein verlässlicher Indikator für die zukünftige Wertentwicklung.

### Wertentwicklung kumuliert (in %)

	1 M	1 J	3 J	5 J	seit Aufl.	3J Ø	5J Ø
EUR	-2,0	-41,3	-15,1	32,4	168,7	-5,3	5,8
BM IN EUR	-4,5	-42,7	-22,1	19,5	--	-8,0	3,6

### Kennzahlen (3 Jahre)

Volatilität:	35,03%	Maximum Drawdown	--	VaR (99%/10 Tage):	19,28%
Sharpe-Ratio:	-0,25	Information Ratio	0,28	Korrelationskoeffizient:	0,96
Alpha:	3,19%	Beta-Faktor:	1,03	Tracking Error:	10,36%

## Portfolio-Struktur

### Branchenstruktur (Aktien) (in % des Fondsvermögens)

#### Ausweis der Struktur nach MSCI

Metalle/Bergbau diverse	26,5
Stahl	20,6
Gold	12,4
Industriegase	6,0
Multiversorger	4,8
Stromversorger	4,8
Pharmaprodukte	2,7
Aluminium	1,2
Edelmetalle/Mineralien	0,5
Nicht nach MSCI	1,1

### Größte Einzelwerte (in % des Fondsvermögens)

BHP BILLITON PLC (Metalle/Bergbau diverse)	8,6
RIO TINTO PLC (Metalle/Bergbau diverse)	6,4
PRAXAIR INC (Industriegase)	6,0
NIPPON STEEL CORP (Stahl)	5,1
PG&E CORP (Multiversorger)	4,8
SOUTHERN CO (Stromversorger)	4,8
JFE HOLDINGS INC (Stahl)	4,7
ARCELORMITTAL (Stahl)	4,4
ANGLO AMERICAN PLC (Metalle/Bergbau dive)	3,7
XSTRATA PLC (Metalle/Bergbau diverse)	3,3
<b>Summe</b>	<b>51,8</b>

Gewichtung brutto, unbereinigt um eventuelle Positionen in Derivaten und Zertifikaten.

### Länderstruktur (Aktien) (in % des Fondsvermögens)

USA	22,9
Großbritannien	19,6
Kanada	10,2
Japan	9,8
Deutschland	6,0
Luxemburg(OECD)	4,4
Schweiz	3,3
Brasilien	3,1
Österreich	0,5
Kasachstan	0,4
Finnland	0,3

### Investitionsgrad (in % des Fondsvermögens)

Aktien	80,7
Bar und Sonstiges	19,3

## Portfolio-Struktur

Währungen (in % des Fondsvermögens)

US-Dollar	29,2
Britische Pfund	23,4
Euro	11,2
Japanische Yen	9,8
Kanadische Dollar	7,1

Fonds

Die Darstellung enthält keine Devisenkursicherung

## Allgemeine Fondsdaten

<b>Fondsgesellschaft</b>	DWS Investment GmbH	<b>Ausgabeaufschlag</b>	5,00%	<b>ISIN</b>	DE0008474123
<b>DWS Risikoklasse</b>	4	<b>Kostenpauschale / Vergütung</b>	1,450%	<b>WKN</b>	847 412
<b>Fondswährung</b>	EUR	<b>Gesamtkostenquote Stand 30.09.2008</b>	1,450%	<b>Ertragsverwendung</b>	Ausschüttung
<b>Fondsvermögen</b>	56,2 Mio. EUR	<b>zzgl. erfolgsbez. Vergüt. aus Leihe-Etr.</b>	0,011%	<b>Zwischengewinn</b>	0,07 EUR
<b>Auflegungsdatum</b>	31.03.1983			<b>EU-Zwischengewinn</b>	0,00 EUR
<b>Geschäftsjahresende</b>	30.09.2009			<b>Rücknahmepreis</b>	63,27 EUR
<b>Managementlokation</b>	Deutschland			<b>Ausgabepreis</b>	66,44 EUR

## Adresse

### DWS Investment GmbH

Mainzer Landstraße 178-190  
60327 Frankfurt am Main  
Tel.: +49 (0)1803 - 10 11 10 11  
Fax: +49 (0)1803 - 10 11 10 50  
Internet: www.dws.de  
E-Mail: info@dws.com

## Hinweis

Das Sondervermögen weist aufgrund seiner Zusammensetzung/der von dem Fondsmanagement verwendeten Techniken eine deutlich erhöhte Volatilität auf, d.h., die Anteilepreise können auch innerhalb kurzer Zeiträume erheblichen Schwankungen nach unten oder nach oben unterworfen sein.

Zahlen vorbehaltlich Prüfung durch Wirtschaftsprüfer zu Berichtsterminen. Den Verkaufsprospekt erhalten Sie von Ihrem Finanzberater oder der DWS. Der Verkaufsprospekt enthält ausführliche Risikohinweise. Die in dieser Einschätzung zum Ausdruck gebrachten Ausführungen können sich jederzeit ohne vorherige Ankündigung ändern. Die Ausführungen gehen von unserer Beurteilung der gegenwärtigen Rechts- und Steuerlage aus.

Ratings bezogen auf den Vormonat.

Morningstar Gesamtrating TM

© [2008] Morningstar Inc. Alle Rechte vorbehalten. Die hierin enthaltenen Informationen (1) sind für Morningstar und/oder ihre Inhalte-Anbieter urheberrechtlich geschützt; (2) dürfen nicht vervielfältigt oder verbreitet werden; und (3) deren Richtigkeit, Vollständigkeit oder Aktualität wird nicht garantiert. Weder Morningstar noch deren Inhalte-Anbieter sind verantwortlich für etwaige Schäden oder Verluste, die aus der Verwendung dieser Informationen entstehen. Die Wertentwicklungen in der Vergangenheit sind keine Garantie für zukünftige Ergebnisse.

Allgemeiner Hinweis

Die in diesem Dokument enthaltenen Angaben stellen keine Anlageberatung dar, sondern geben lediglich eine zusammenfassende Kurzdarstellung wesentlicher Merkmale des Fonds. Die vollständigen Angaben zum Fonds sind dem vereinfachten bzw. vollständigen Verkaufsprospekt, ergänzt durch den jeweiligen letzten geprüften Jahresbericht und den jeweiligen Halbjahresbericht, falls ein solcher jüngeren Datums als der letzte Jahresbericht vorliegt, zu entnehmen. Diese Unterlagen stellen die allein verbindliche Grundlage des Kaufs dar. Sie sind in elektronischer oder gedruckter Form kostenlos bei Ihrem Berater, der DWS Investment GmbH, Mainzer Landstraße 178-190, D 60327 Frankfurt am Main und, sofern es sich um Luxemburger Fonds handelt, bei der DWS Investment S.A., 2, Boulevard Konrad Adenauer, L-1115 Luxemburg erhältlich.

Alle Meinungsäußerungen geben die aktuelle Einschätzung von DWS Investments wieder, die ohne vorherige Ankündigung geändert werden kann. Soweit die in diesem Dokument enthaltenen Daten von Dritten stammen, übernimmt DWS Investments für die Richtigkeit, Vollständigkeit und Angemessenheit dieser Daten keine Gewähr, auch wenn DWS Investments nur solche Daten verwendet, die sie als zuverlässig erachtet.

Berechnung der Wertentwicklung nach BVI-Methode, d.h. ohne Berücksichtigung des Ausgabeaufschlages. Individuelle Kosten wie beispielsweise Gebühren, Provisionen und andere Entgelte sind in der Darstellung nicht berücksichtigt und würden sich bei Berücksichtigung negativ auf die Wertentwicklung auswirken. Wertentwicklungen der Vergangenheit sind kein verlässlicher Indikator für die künftige Wertentwicklung.

Nähere steuerliche Informationen enthalten der vereinfachte und der vollständige Verkaufsprospekt.

Die ausgegebenen Anteile dieses Fonds dürfen nur in solchen Rechtsordnungen zum Kauf angeboten oder verkauft werden, in denen ein solches Angebot oder ein solcher Verkauf zulässig ist. So dürfen die Anteile dieses Fonds weder innerhalb der USA noch an oder für Rechnung von US-Staatsbürgern oder in den USA ansässigen US-Personen zum Kauf angeboten oder an diese verkauft werden.

Dieses Dokument und die in ihm enthaltenen Informationen dürfen nicht in den USA verbreitet werden. Die Verbreitung und Veröffentlichung dieses Dokumentes sowie das Angebot oder ein Verkauf der Anteile können auch in anderen Rechtsordnungen Beschränkungen unterworfen sein.