

World Energy Fund

Fondsdaten bis 30. April 2009

Nur für Vertriebspartner

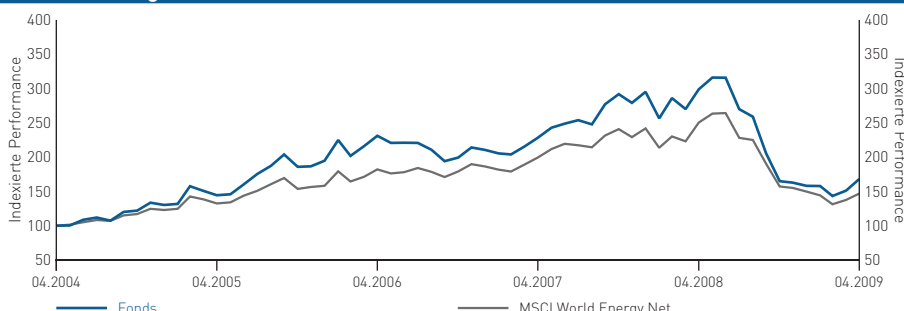
Aktienfonds

Risikobewertung

Niedrig Hoch

BLACKROCK

Wertentwicklung in % in US\$ für thesaurierende Anteile der Klasse „A“



Kumulierte Performance	1 Monat	3 Monate	6 Monate	1 Jahr	3 Jahre	5 Jahre	laufendes Jahr annualisiert	
	%	%	%	%	%	%	%	%
Anteilsklasse A	11,2	6,5	1,9	-43,8	-27,3	68,1	6,3	10,9
MSCI World Energy Net	6,8	1,8	-6,5	-41,3	-19,3	47,1	-1,9	8,0
Positionierung in Quartil	3	3	2	2	3	1	2	1

Jahresperformance

	2004	2005	2006	2007	2008
	%	%	%	%	%
Anteilsklasse A	36,6	49,5	8,1	40,2	-46,4
MSCI World Energy Net	28,1	28,7	17,9	29,8	-38,1

Fondsdaten

Status	Sub-Fonds des Lux. SICAV
Fondsmanager	Robin Batchelor/Poppy Allonby
Auflegung	06.04.2001
Fondswährung	US\$
Zusätzl. Handelswährungen	€, SGD
Benchmark	MSCI World Energy Net
Morningstar Sektor	Sektor - Energy
Fondsgröße (Mio.)	US\$2.648,8

Codes

ISIN	LU0122376428
WKN	632995
Bloomberg Aktienindizes - Fonds	MERENER LX
Bloomberg Aktienindizes - Benchmark	NDWUENRG
Reuters Seite	BLRKIK
Valoren Nummer	1211918

Handel & Preise

Handelsinformationen

Handelsdichte	Täglich (geplante Preisfestsetzung)
Zahlung	Handelstag + 3 Geschäftstage

Gebühren

Ausgabeaufschlag (Anteilsklasse A)	5
Managementgebühr (Anteilsklasse A) p.a	1,75

NAV (US\$) 17,78

Höchst-/Tiefstpreis der letzten 12 Monate (US\$)

Anteilsklasse A	35,55/14,36
-----------------	-------------

Daten zur EU-Zinsrichtlinie

EUSD Status d. Fonds	Out of scope
EU-Zwischengewinn pro Anteil	-

		Globale Branchenfonds
Marktkapitalisierung	Hoch	40-60 Aktien
	Mittel	
	Gering	

Auszeichnungen & Ratings

S&P Fund Management Rating	AA
----------------------------	----

Zusammenfassung der Anlageziele

Der World Energy Fund zielt auf maximalen Gesamtertrag ab, indem er weltweit mindestens 70% seines gesamten Nettofondsvermögens in Aktien von Unternehmen anlegt, die überwiegend in der Erforschung und Erschließung von Energiequellen bzw. der Energieerzeugung und -versorgung tätig sind. Darüber hinaus kann der Fonds in Gesellschaften anlegen, die neue Technologien zur Erschließung von Energiequellen bzw. zur Energiegewinnung entwickeln.

Die 10 größten Werte

	%
Exxon Mobil	9,1
BP PLC	8,9
Chevron Corp	8,2
Royal Dutch Shell	6,2
BG Group	4,6
ENI	4,2
Total	4,1
ConocoPhillips	3,2
Schlumberger	3,2
Petrobras	2,7
Gesamt	54,4

Preisveröffentlichung

Deutschland – www.blackrock.com/de

Börsen-Zeitung Financial Times Deutschland

Handelsblatt

Österreich – www.blackrock.at

Die Presse

Der Standard

Schweiz – www.blackrock.com/ch

www.fundinfo.com

Quellen: Fonds – BlackRock Investment Management (UK) Limited (BIM(UK)L), Indizes – Datastream, BIM(UK)L, Quartile – © 2007 Morningstar, Inc. Alle Rechte vorbehalten. **Weist ein Teilfonds ein stark konzentriertes Portfolio auf und der Wert einer Anlage dieses Portfolios sinkt oder wird anderweitig in Mitteldensität gezogen, so kann dies größere Auswirkungen auf das Portfolio haben, als wenn der Teilfonds eine größere Zahl an Beständen halten würde.**

Risikobewertung: "Hohes Risiko" (auf einer Skala von "niedrig", "mittel", "mittel/hoch" und "hoch") für Fonds, die vermehrt in Schwellenländer oder Small-Caps investieren. Außerdem sind eng definierte und konzentrierte Aktienmandate, welche die Liquidität beschränken und die Volatilität erhöhen könnten, betroffen. Diese Bewertung sollte nur im Zusammenhang mit anderen BlackRock Global Funds (BGF) verwendet werden und auf keinen Fall mit anderen Fonds, die nicht von BIM(UK)L verwaltet werden. Die Bewertung bezieht sich auf das Risikoniveau eines bestimmten Fonds und nicht auf die Garantie einer wahrscheinlichen Rendite. Falls Sie sich nicht sicher sind, wieweit Risiko Sie bereit sind einzugehen, sollten Sie unabhängigen Rat einholen. ■ Sofern keine gegenteilige Angabe vorliegt, bezieht sich die Wertentwicklung auf den 30. April 2009 in US\$, basierend auf dem Nettoanlagewert bei Wiederanlage der Erträge. Die Fondsperformance wurde nach den jährlichen Gebühren berechnet. Vor der Einführung eines einheitlichen Anteilspreises am 4. Februar 2002, wurden für Fonds der ehemaligen MST Fondsreihe die Rücknahmepreise zur Berechnung der Performance benutzt. Die angegebene Anzahl der gehaltenen Aktien ist nur indikativ. Die tatsächliche Anzahl kann ausserhalb des genannten Bereichs liegen. Die Europäische Zinsrichtlinie ist am 1. Juli 2005 in Kraft getreten. Mehr dazu auf unserer Website. Dieses Dokument wurde ausschließlich für professionelle Marktteilnehmer erstellt. BlackRock Global Funds (BGF) ist in Luxemburg als Société d'Investissement à Capital Variable (SICAV) errichtet und als Organismus für die gemeinsame Anlage in Wertpapieren (OGAW) in der EU zugelassen. Die Fondsanteile sind an der Luxemburger Börse notiert und nach der Richtlinie der Kommission 85/611/EWG anerkannt. Diese Werbemittelstellung stellen keine Anlage- oder sonstigen Rat dar und dient rein zu Informationszwecken. Die Entscheidung, Anteile der BGF zu zeichnen, muss auf Basis der Informationen des Verkaufsprospekts sowie der vereinfachten Verkaufsprospekte, ergänzt um den jeweils aktuellen Jahres- und Halbjahresbericht erfolgen, die Sie auf unserer Webseite abrufen können. Kunden in der Schweiz beachten bitte auch die aktuellen Statuten. Der Wert der Anlage sowie das hieraus bezogene Einkommen kann Schwankungen unterliegen und ist nicht garantiert. Es besteht die Möglichkeit, dass der Anleger nicht die gesamte investierte Summe zurückerhält, insbesondere bei kurzfristigen Anlagen. Dies gilt auch für den zu zahlenden Ausgabeaufschlag. Die Anlage in Fonds ist zum Teil Währungsrisiken unterworfen. Der Wert der Anlage kann daher steigen oder sinken. Diese Schwankungen können bei Fonds mit hoher Volatilität besonders ausgeprägt sein, und der Wert einer Anlage kann plötzlich und erheblich fallen. Die Wertentwicklung in der Vergangenheit ist nicht notwendigerweise aussagekräftig für zukünftige Wertentwicklung. BGF steht ausschließlich Nicht-US-Staatsbürgern (wie im Prospekt definiert) zu Anlagezwecken zur Verfügung. Diese Informationen beziehen sich ausschließlich auf die Anteilsklasse „A“. Informationen zu S&P Ratings: www.standardandpoors.lu. Herausgegeben von BlackRock Investment Management (UK) Limited, einer Tochtergesellschaft von BlackRock, Inc., zugelassen und beaufsichtigt durch die Financial Services Authority, Eingetragener Geschäftssitz: 33 King William Street, London EC4R 9AS, Registemummer in England: 2020394 und vom Vertreter des Fonds in der Schweiz, BlackRock Investment Management (UK) Limited (London), Zweigniederlassung Zürich, Cladenstrasse 21, Postfach 2118, CH-8022 Zürich, Schweiz. Weitere Informationen, der Verkaufsprospekt, die vereinfachten Prospekte, die Statuten sowie die Jahres- und Halbjahresberichte sind kostenlos und in Papierform beim Herausgeber, bei unseren Vertriebspartnern und der BlackRock Investment Management (UK) Limited, Frankfurt Branch (zuvor bekannt als BlackRock (Deutschland) GmbH), der Informationsstelle der BGF in Deutschland, Neue Mainzer Straße 52, D-60311 Frankfurt am Main erhältlich. Zahlstelle in Deutschland ist die J.P. Morgan AG, Junghofstrasse 14, 60311 Frankfurt am Main, in Österreich die Raiffeisen Zentralbank Österreich AG, A-1030 Wien, Am Stadtpark 7, und in der Schweiz die J.P. Morgan Chase Bank, National Association, Columbus, Zweigniederlassung Zürich, Dreikönigsstrasse 21, CH-8002 Zürich, Schweiz. Ausführliche Hinweise zu unserer Fondsreihe BGF entnehmen Sie bitte dem aktuellen Verkaufsprospekt. Der Bericht des Fondsmanagers repräsentiert die Ansichten von BlackRock (Channel Islands) Ltd., dem Anlageberater von BGF.

Kontakt: Deutschland: Telefon +49 (0) 69 5899 2000 • Fax +49 (0) 69 5899 2222 • www.blackrock.com/de • germany@blackrock.com ■ Schweiz: Telefon +41 (0) 44 297 73 73 • Fax +41 (0) 44 297 73 74 • www.blackrock.com/ch • switzerland@blackrock.com ■ Österreich: www.blackrock.at

World Energy Fund

Fortsetzung

Kommentar des Fondsmanagers per 30. April 2009

Performance

Im April verbuchte der Fonds ein besseres Ergebnis als seine Benchmark. Den größten Performancebeitrag leistete Sibir Energy. Der Öl- und Gasproduzent mit Vermögenswerten in Russland war Gegenstand eines Bieterstreits zwischen Gazprom und TNK-BP um eine Minderheitsbeteiligung. Gazprom legte schließlich ein Angebot vor, das den ursprünglichen Marktkurs um das Doppelte überstieg. Hiervon profitierte der Fonds entsprechend. Auch unser Bestand Addax Petroleum brachte den Fonds voran. Der Kursanstieg des aus dem Nebenwertesegment stammenden E&P-Unternehmens war dem wieder steigenden Ölpreis und der Begeisterung der Anleger angesichts des im Nordirak neu entdeckten Ölvorkommens geschuldet.

Portfolioveränderungen

Wir konzentrierten uns weiter auf Large Caps mit hochwertigen Vermögenswerten, die auf attraktiven KGVs gehandelt werden. Bei unseren E&P-Beständen dominieren Niedrigkosten-Produzenten an strategisch wichtigen Standorten.

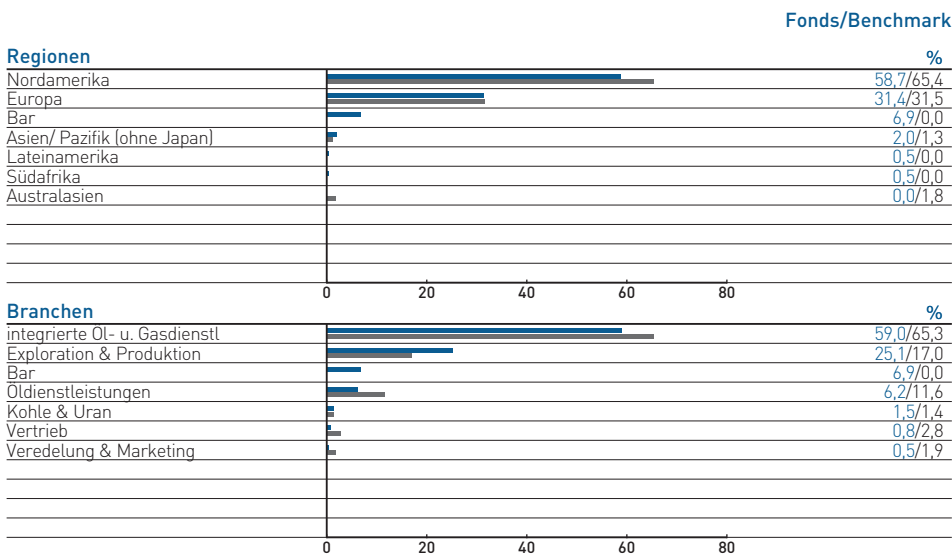
Aktuelle Positionierung

Die Schwankungen am Markt werden sich fortsetzen. Wir sind aber fest davon überzeugt, dass sich der langfristige Aufwärtstrend bei den Energiepreisen auch ohne Anzeichen einer steigenden Nachfrage bald wieder einstellen wird. In früheren Zyklen reichten klare Anzeichen eines Abebbens des Nachfragerückgangs, um Ölpreise und Energieaktien steigen zu lassen. Dessen eingedenk verfolgen wir die Entwicklung der Lagerbestände genau. Stabilisierenden Einfluss dürften auch Anzeichen für eine Umsetzung der OPEC-Produktionskürzungen haben.

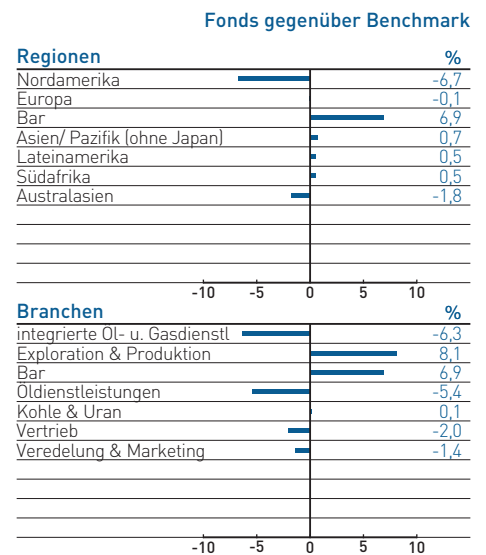
Risikodaten

	3 Jahre	5 Jahre	seit Auflegung
Volatilität (%)			
- Fonds	28,0	27,8	25,3
- Benchmark*	23,8	22,7	20,6
Beta	1,15	1,20	1,17

Fondszusammensetzung



Asset-Allokation: aktive Positionen



* Die in den Risikodaten genannte Benchmark für den BGF World Energy Fund lautet MSCI World Energy Net. ■

World Energy Fund

Fondsdaten bis 30. April 2009

Nur für Vertriebspartner

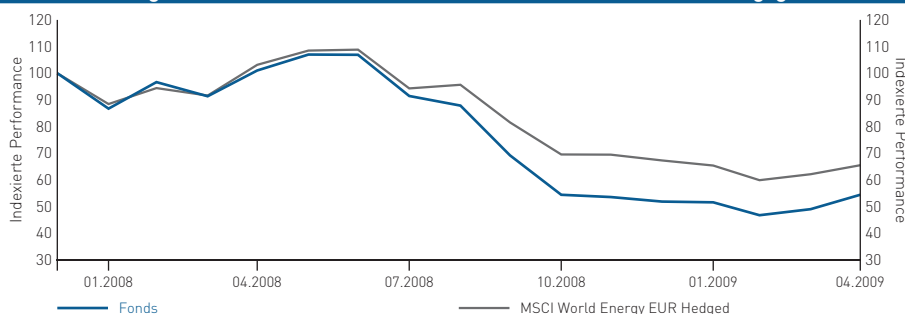
Aktienfonds

Risikobewertung

Niedrig ■■■■ Hoch

BLACKROCK

Wertentwicklung in % in € für thesaurierende Anteile der Klasse „A“ (währungsgesichert)



Kumulierte Performance

	1 Monat %	3 Monate %	6 Monate %	1 Jahr %	seit Auflegung %	laufendes Jahr %	annualisiert (seit Auflegung) %
Anteilsklasse A	11,0	5,5	0,0	-46,1	-42,5	4,9	-32,3
MSCI World Energy EUR Hedged	5,4	0,2	-5,8	-36,4	-30,5	-2,6	-22,7

Jahresperformance

	2008 %
Anteilsklasse A	-48,1
MSCI World Energy EUR Hedged	-32,6

Fondsdaten

Status	Sub-Fonds des Lux. SICAV
Fondsmanager	Robin Batchelor/Poppy Allonby
Auflegung	30.11.2007
Fondswährung	US\$
Zusätzl. Handelswährungen	€, SGD
Benchmark	MSCI World Energy EUR Hedged
Morningstar Sektor	Sektor - Energy
Fondsgröße (Mio.)	US\$2.648,8
währungsges. Anteil (Mio.)	€77,8

Codes

ISIN	LU0326422176
Reuters Seite	BLRKIK

Handel & Preise

Handelsinformationen

Handelsdichte Täglich (geplante Preisfestsetzung)

Zahlung Handelstag + 3 Geschäftstage

Gebühren

Ausgabeaufschlag (Anteilsklasse A) 5

Managementgebühr (Anteilsklasse A) p.a. 1,75

NAV

Anteilsklasse A 5,75

Höchst-/Tiefstpreis der letzten 12 Monate

Anteilsklasse A 12,00/4,67

Daten zur EU-Zinsrichtlinie

EUSD Status d. Fonds Out of scope

EU-Zwischengewinn pro Anteil -

Globale Branchenfonds	
Marktkapitalisierung	Hoch
	Mittel
	Gering
Sektoruhrposition	Defensiver Value

Auszeichnungen & Ratings

S&P Fund Management Rating AA

Zusammenfassung der Anlageziele

Der World Energy Fund zielt auf maximalen Gesamtertrag ab, indem er weltweit mindestens 70% seines gesamten Nettofondsvermögens in Aktien von Unternehmen anlegt, die überwiegend in der Erforschung und Erschließung von Energiequellen bzw. der Energieerzeugung und -versorgung tätig sind. Darüber hinaus kann der Fonds in Gesellschaften anlegen, die neue Technologien zur Erschließung von Energiequellen bzw. zur Energiegewinnung entwickeln.

Die 10 größten Werte

	%
Exxon Mobil	9,1
BP PLC	8,9
Chevron Corp	8,2
Royal Dutch Shell	6,2
BG Group	4,6
ENI	4,2
Total	4,1
ConocoPhillips	3,2
Schlumberger	3,2
Petrobras	2,7
Gesamt	54,4

Preisveröffentlichung

Deutschland – www.blackrock.com/de

Börsen-Zeitung Financial Times Deutschland

Handelsblatt

Österreich – www.blackrock.at

Die Presse

Der Standard

Schweiz – www.blackrock.com/ch

www.fundinfo.com

Quellen: Fonds – BlackRock Investment Management (UK) Limited (BIM(UK)), Indizes – Datastream, BIM(UK), Quartile – © 2007 Morningstar, Inc. Alle Rechte vorbehalten. **Weist ein Teilfonds ein stark konzentriertes Portfolio auf und der Wert einer Anlage dieses Portfolios sinkt oder wird anderweitig in Mitleidenschaft gezogen, so kann dies größere Auswirkungen auf das Portfolio haben, als wenn der Teilfonds eine größere Zahl an Beständen halten würde.**

Risikobewertung: "Hohes Risiko" (auf einer Skala von "niedrig", "mittel", "mittel/hoch" und "hoch") für Fonds, die vermehrt in Schwellenländer oder Small-Caps investieren. Außerdem sind eng definierte und konzentrierte Aktienmandate, welche die Liquidität beschränken und die Volatilität erhöhen könnten, betroffen. Diese Bewertung sollte nur im Zusammenhang mit anderen BlackRock Global Funds (BGF) verwendet werden und auf keinen Fall mit anderen Fonds, die nicht von BIM(UK) verwaltet werden. Die Bewertung bezieht sich auf das Risikoniveau eines bestimmten Fonds und nicht auf die Garantie einer wahrscheinlichen Rendite. Falls Sie sich nicht sicher sind, wieweit Risiko Sie bereit sind einzugehen, sollten Sie unabhängigen Rat einholen. ■ Sofern keine gegenteilige Angabe vorliegt, bezieht sich die Wertentwicklung auf den 30. April 2009 in €, basierend auf dem Nettoanlagewert bei Wiederanlage der Erträge. Die Fondsperformance wurde nach den jährlichen Gebühren berechnet. Vor der Einführung eines einheitlichen Anteilspreises am 4. Februar 2002, wurden für Fonds der ehemaligen MST Fondsreihe die Rücknahmepreise zur Berechnung der Performance benutzt. Die angegebene Anzahl der gehaltenen Aktien im Portfolio ist nur indikativ. Die tatsächliche Anzahl kann ausserhalb des genannten Bereichs liegen. Die Europäische Zinsrichtlinie ist am 1. Juli 2005 in Kraft getreten. Mehr dazu auf unserer Webseite. Dieses Dokument wurde ausschließlich für professionelle Marktteilnehmer erstellt. BlackRock Global Funds (BGF) ist in Luxemburg als Société d'Investissement à Capital Variable (SICAV) errichtet und als Organismus für die gemeinsame Anlage in Wertpapieren (OGAW) in der EU zugelassen. Die Fondsanteile sind an der Luxemburger Börse notiert und nach der Richtlinie der Kommission 85/611/EWG anerkannt. Diese Werbemittel stellen keinen Anlage- oder sonstigen Rat dar und dient rein zu Informationszwecken. Die Entscheidung, Anteile der BGF zu zeichnen, muss auf Basis der Informationen des Verkaufsprospekts sowie der vereinfachten Verkaufsprospekte, ergänzt um den jeweils aktuellen Jahres- und Halbjahresbericht erfolgen, die Sie auf unserer Webseite abrufen können. Kunden in der Schweiz beachten bitte auch die aktuellen Statuten. Der Wert der Anlage sowie das hieraus bezogene Einkommen kann Schwankungen unterliegen und ist nicht garantiert. Es besteht die Möglichkeit, dass der Anleger nicht die gesamte investierte Summe zurückerhält, insbesondere bei kurzfristigen Anlagen. Dies gilt auch für den zu zahlenden Ausgabeaufschlag. Die Anlage in Fonds ist zum Teil Währungsrisiken unterworfen. Der Wert der Anlage kann daher steigen oder sinken. Diese Schwankungen können bei Fonds mit hoher Volatilität besonders ausgeprägt sein, und der Wert einer Anlage kann plötzlich und erheblich fallen. Die Wertentwicklung in der Vergangenheit ist nicht notwendigerweise aussagekräftig für zukünftige Wertentwicklung. BGF steht ausschließlich Nicht-US-Staatsbürgern (wie im Prospekt definiert) zu Anlagezwecken zur Verfügung. Diese Informationen beziehen sich ausschließlich auf die Anteilsklasse „A“. Informationen zu S&P Ratings: www.standardandpoors.lu. Herausgegeben von BlackRock Investment Management (UK) Limited, einer Tochtergesellschaft von BlackRock, Inc., zugelassen und beaufsichtigt durch die Financial Services Authority, Eingetragener Geschäftssitz: 33 King William Street, London EC24R 9AS, Registemummer in England: 2020394 und vom Vertreter des Fonds in der Schweiz, BlackRock Investment Management (UK) Limited (London), Zweigniederlassung Zürich, Cladenstrasse 21, Postfach 2118, CH-8022 Zürich, Schweiz. Weitere Informationen, der Verkaufsprospekt, die vereinfachten Prospekte, die Statuten sowie die Jahres- und Halbjahresberichte sind kostenlos und in Papierform beim Herausgeber, bei unseren Vertriebspartnern und der BlackRock Investment Management (UK) Limited, Frankfurt Branch (zuvor bekannt als BlackRock (Deutschland) GmbH), der Informationsstelle der BGF in Deutschland, Neue Mainzer Straße 52, D-60311 Frankfurt am Main erhältlich. Zahlstelle in Deutschland ist die J.P. Morgan AG, Junghofstraße 14, 60311 Frankfurt am Main, in Österreich die Raiffeisen Zentralbank Österreich AG, A-1030 Wien, Am Stadtpark 7, und in der Schweiz die J.P. Morgan Chase Bank, National Association, Columbus, Zweigniederlassung Zürich, Dreikönigsstrasse 21, CH-8002 Zürich, Schweiz. Ausführliche Hinweise zu unserer Fondsreihe BGF entnehmen Sie bitte dem aktuellen Verkaufsprospekt. Der Bericht des Fondsmanagers repräsentiert die Ansichten von BlackRock (Channel Islands) Ltd., dem Anlageberater von BGF.

Kontakt: Deutschland: Telefon +49 (0) 69 5899 2000 • Fax +49 (0) 69 5899 2222 • www.blackrock.com/de • germany@blackrock.com ■ Schweiz: Telefon +41 (0) 44 297 73 73 • Fax +41 (0) 44 297 73 74 • www.blackrock.com/ch • switzerland@blackrock.com ■ Österreich: www.blackrock.at

World Energy Fund

Fortsetzung

Kommentar des Fondsmanagers per 30. April 2009

Performance

Im April verbuchte der Fonds ein besseres Ergebnis als seine Benchmark. Den größten Performancebeitrag leistete Sibir Energy. Der Öl- und Gasproduzent mit Vermögenswerten in Russland war Gegenstand eines Bieterstreits zwischen Gazprom und TNK-BP um eine Minderheitsbeteiligung. Gazprom legte schließlich ein Angebot vor, das den ursprünglichen Marktkurs um das Doppelte überstieg. Hiervon profitierte der Fonds entsprechend. Auch unser Bestand Addax Petroleum brachte den Fonds voran. Der Kursanstieg des aus dem Nebenwertesegment stammenden E&P-Unternehmens war dem wieder steigenden Ölpreis und der Begeisterung der Anleger angesichts des im Nordirak neu entdeckten Ölvorkommens geschuldet. Im April verlor der US-Dollar gegenüber dem Euro an Wert. Unsere Währungsabsicherung für die Anteilklasse konnte das zum Teil ausgleichen.

Portfolioveränderungen

Wir konzentrierten uns weiter auf Large Caps mit hochwertigen Vermögenswerten, die auf attraktiven KGVs gehandelt werden. Bei unseren E&P-Beständen dominieren Niedrigkosten-Produzenten an strategisch wichtigen Standorten.

Aktuelle Positionierung

Die Schwankungen am Markt werden sich zweifellos fortsetzen. Wir glauben aber, dass sich der langfristige Aufwärtstrend bei den Energiepreisen auch ohne Anzeichen einer steigenden Nachfrage bald wieder einstellen wird. In früheren Zyklen reichten klare Anzeichen eines Abebbens des Nachfragerückgangs, um Ölpreise und Energieaktien steigen zu lassen. Dessen eingedenk verfolgen wir die Entwicklung der Lagerbestände genau. Stabilisierenden Einfluss dürften auch Anzeichen für eine Umsetzung der OPEC-Produktionskürzungen haben.

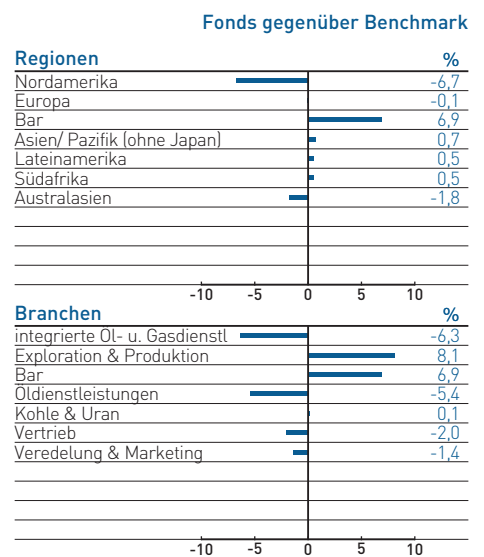
Risikodaten

	3 Jahre	5 Jahre	seit Auflegung
Volatilität (%)			
- Fonds	24,6	36,4	36,4
- Benchmark*	28,7	28,7	28,7
Beta	1,23	1,23	1,23

Fondszusammensetzung



Asset-Allokation: aktive Positionen



* Die in den Risikodaten genannte Benchmark für den BGF World Energy Fund lautet MSCI World Energy EUR Hedged. ■