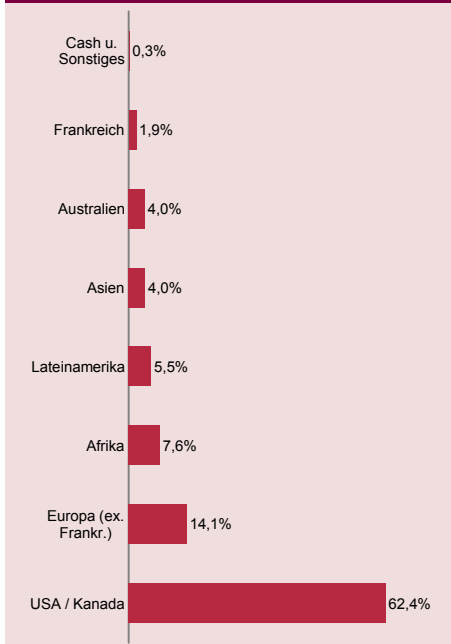




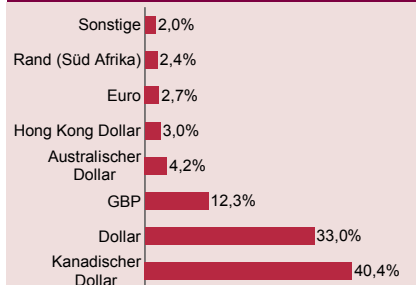
Kommentare

Der Fonds erzielte 4 %, sein Indikator 4,7 %. Im Gefolge des Aufschwungs der internationalen Börsen profitierten auch Rohstoffe vom wiedergewonnenen Optimismus der Märkte. Trotz seiner positiven absoluten Performance schloss der Fonds leicht im Rückstand zu seinem Index, wofür die weniger gute Entwicklung von Ölzulieferwerten verantwortlich war, die auf der Stelle treten, wobei jedoch Noble Corp und Cameron International eine lobenswerte Ausnahme darstellten. Ebenfalls negativ zu Buche schlug der Düngemittelsektor, der unter der enttäuschenden Nachfrage litt, die auf der Performance von Werten wie Potash Corp und Yara International lastete. Hingegen leistete der Metall- und Erzsektor schöne Renditebeiträge für den Carmignac Commodities, denn BHP Billiton, Xstrata und Freeport verzeichneten kräftige Zuwächse. Die Goldkomponente wiederum entwickelte sich eher uneinheitlich, wobei Harmony Gold oder SPDR Gold Trust verloren und Randgold, Kinross und Goldcorp der Performance Auftrieb verliehen. Kräftige Zuwächse verbuchte der Öl- und Gassektor, wobei vor allem die im Portfolio vertretenen Werte Canadian Oil Sand, Crescent Point Energy Trust und Paladin Energie beflügelt wurden.

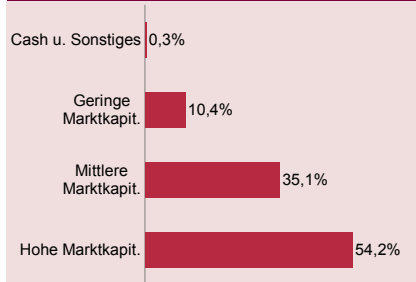
Regionen



Devisen



Marktkapitalisierung



Vorzugsaktien

Name	Land	Sektor	Vermöge
BHP BILLITON PLC	Grossbritannien	Rohstoffe	5,0%
KINROSS GOLD CORP	Kanada	Rohstoffe	4,2%
XSTRATA	Grossbritannien	Rohstoffe	3,7%
RANDGOLD ADR	Mali	Rohstoffe	3,2%
SCHLUMBERGER	USA	Energie	3,2%
CRESCENT POINT ENERGY TRUST	Kanada	Cash u. Sonstiges	3,1%
ADDAX PETROLEUM CORP	Kanada	Energie	3,1%
FREEPORT MCMORAN COP. & GOLD	USA	Rohstoffe	3,0%
TRANSOCEAN INC	USA	Energie	2,9%
FIRST QUANTUM MINERALS LTD	Kanada	Rohstoffe	2,7%

Fondsprofil

Gründungsdatum 10/03/2003
Rechtsform SICAV luxemburgischen Rechts
Performanceindikator Indice Carmignac Commodities *
Fondsvermögen (31/03/2009) 385 Mio. €
Notierungswährung EURO
Ertragsverwendung Thesaurierung
ISIN Code LU0164455502
Bloomberg Code CARCOMM LX



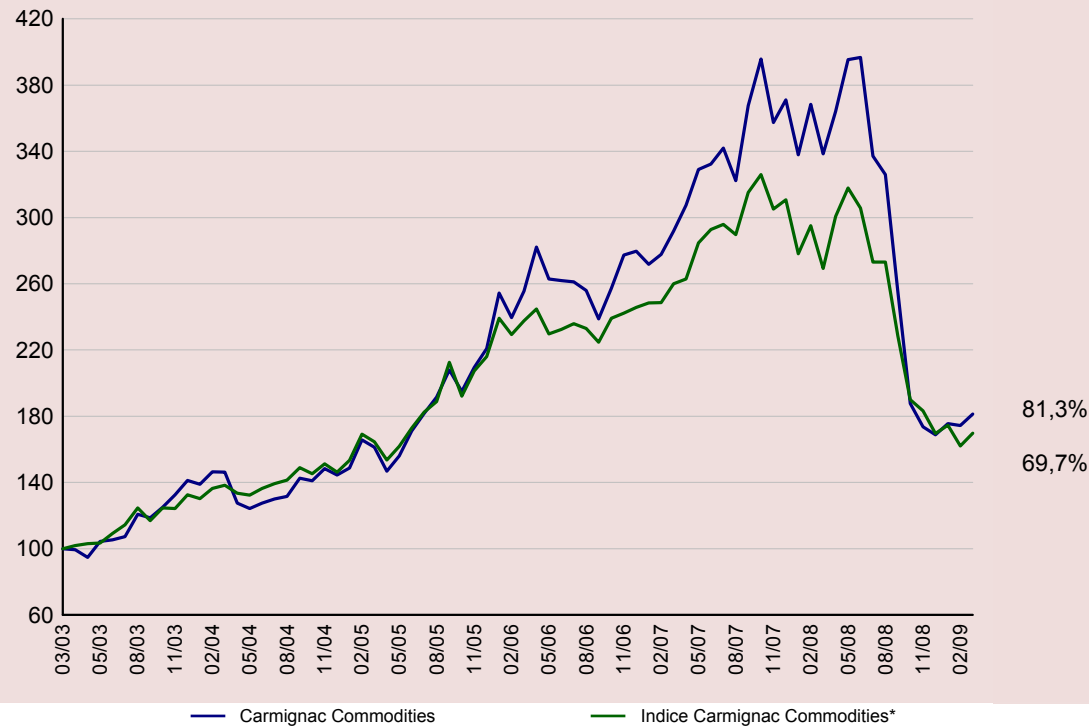
D. Field

Risikomanager : F. Leroux

Portfoliostruktur	März	Februar	Jahresbeginn
Aktien	99,7%	98,1%	91,4%
Energie	38,1%	31,2%	29,3%
Kohle und andere Brennstoffe	3,1%	2,8%	3,0%
Integr. Erdöl- und Erdgasbetr.	8,9%	8,2%	6,3%
Energiezubehör und -dienste	7,3%	4,5%	4,2%
Erdöl/Erdgas: Explor./Produkt.	10,9%	9,5%	9,6%
Erdöl- & Erdgasförderung	4,2%	2,5%	2,1%
Erdöl/Erdgas: Lager. & Transp.	3,6%	3,8%	4,0%
Bergbau und Metalle	24,0%	22,5%	17,7%
Stahl	1,4%	3,2%	1,8%
Metalle & Bergbau: Diverse	22,6%	19,3%	15,9%
Edelmetalle & Mineralien	32,2%	34,8%	33,8%
Edelmetalle & Mineralien	1,9%	1,6%	0,1%
Gold	30,3%	33,2%	33,7%
Landwirtschaftliche Rohstoffe	5,4%	9,6%	10,6%
Abgepackte Lebensmittel.&Fleisch	0,0%	0,0%	3,8%
Düngemittel & Chemikalien	5,4%	8,7%	5,8%
Landwirtschaftliche Produkte	0,0%	0,9%	0,9%
Cash u. Sonstiges	0,3%	1,9%	8,6%
	100,0%	100,0%	100,0%



Entwicklung des Fonds seit seiner Auflegung



Jährliche Wertentwicklungen (%)

Jahr	Carmignac Commodities	Indice Carmignac Commodities *
2008	-54,54	-45,40
2007	32,73	26,42
2006	26,59	13,74
2005	52,80	47,81
2004	2,38	10,25
2003*	41,14	32,58

* Seit der Auflegung

Statistiken (%)

	1 Jahr (52 w.)	3 Jahre (36 m.)
Volatilität des Fonds	45,44	30,44
Volatilität des Indicators	44,53	23,07
Sharpe-Ratio	-1,09	-0,47
Beta	1,16	1,20
Alpha	-0,45	0,31

Kumulierte Wertentwicklungen (%)

	Seit dem 31/12/2008	1 Monat	3 Monate	6 Monate	1 Jahr	3 Jahre	5 Jahre	Seit der Auflegung am 10/03/2003
Carmignac Commodities	7,42	3,94	7,42	-29,04	-46,45	-29,06	24,04	81,25
Indice Carmignac Commodities *	0,03	4,73	0,03	-25,78	-37,00	-28,59	22,61	69,68
Durchschnitt der Kategorie **	4,12	4,86	4,12	-25,87	-42,34	-36,20	1,18	59,49
Klassament (Quartil)	2	3	2	3	3	1	1	1

* Index berechnet und ursprünglich (März 2003) zu 45% MSCI ACWF Oil & Gaz, 5% MSCI ACWF Energy Equipment, 40% MSCI ACWF Metal & Mining, 5% MSCI ACWF Paper & Forest und 5% MSCI ACWF Food Index wird seit 28/9/2007 quartalsmäßig angepasst** Branchen: Industriematerialien, Quelle Morningstar

Die Wertentwicklung in der Vergangenheit ist kein zwingender Hinweis auf den künftigen Wertverlauf und über die Zeit nicht konstant.