

Fondsdaten

Anlagestil

Blend

Anlagepolitik

Investitionen in Aktien von Goldminen- und Explorationsunternehmen mit den geografischen Schwerpunkten Nordamerika, Australien und Afrika.

Kommentar des Fondsmanagements

Ausführliche Berichte zu den Fonds und den korrespondierenden Kapitalmärkten entnehmen Sie bitte den entsprechenden Jahres- bzw. Halbjahresberichten.

Fondsmanager

Pierre Martin

Ratings

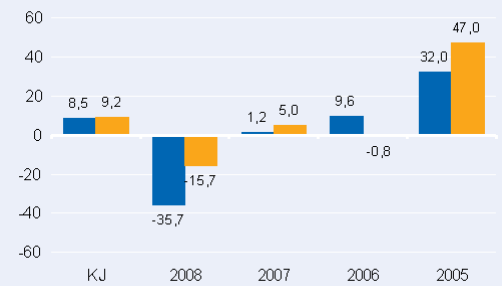
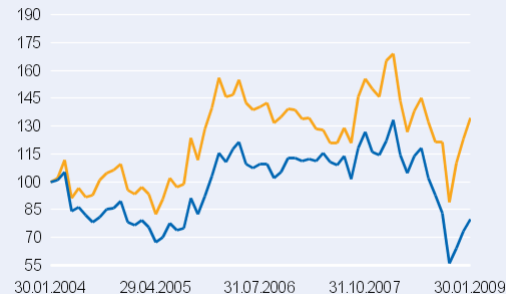
Morningstar Gesamtrating TM:

Ä

Wertentwicklung

Wertentwicklung (in EUR)

(in %)



■ Fonds ■ Benchmark: FTSE Gold Mines (RI) abzgl. Kosten

Berechnung der Wertentwicklung nach BVI-Methode, d.h. ohne Berücksichtigung des Ausgabeaufschlages. Individuelle Kosten wie beispielsweise Gebühren, Provisionen und andere Entgelte sind in der Darstellung nicht berücksichtigt und würden sich bei Berücksichtigung negativ auf die Wertentwicklung auswirken. Wertentwicklungen in der Vergangenheit sind kein verlässlicher Indikator für die zukünftige Wertentwicklung.

Wertentwicklung kumuliert (in %)

	1 M	1 J	3 J	5 J	seit Aufl.	3J Ø	5J Ø
EUR	8,5	-34,7	-31,0	-20,2	-3,4	-11,6	-4,4
BM IN EUR	9,2	-18,7	-14,0	34,2	53,7	-4,9	6,1

Kennzahlen (3 Jahre)

Volatilität:	35,64%	Maximum Drawdown	--	VaR (99%/10 Tage):	32,95%
Sharpe-Ratio:	-0,45	Information Ratio	-0,53	Korrelationskoeffizient:	0,92
Alpha:	-7,41%	Beta-Faktor:	0,98	Tracking Error:	13,86%

Portfolio-Struktur

Branchenstruktur (Aktien) (in % des Fondsvermögens)

Ausweis der Struktur nach MSCI

Gold	87,9
Edelmetalle/Mineralien	14,6

Größte Einzelwerte (in % des Fondsvermögens)

BARRICK GOLD CORP (Gold)	9,6
NEWMONT MINING CORP (Gold)	9,2
GOLDCORP INC (Gold)	9,1
KINROSS GOLD CORP (Gold)	9,0
FRANCO-NEVADA CORP (Gold)	4,8
RANDGOLD RESOURCES LTD (Gold)	4,4
CIA DE MINAS BUENAVENTURA SA (Edelmet)	4,4
AGNICO-EAGLE MINES LTD (Gold)	4,1
IAMGOLD CORP (Gold)	4,0
NEWCREST MINING LTD (Gold)	3,9
Summe	62,5

Gewichtung brutto, unbereinigt um eventuelle Positionen in Derivaten und Zertifikaten.

Länderstruktur (Aktien) (in % des Fondsvermögens)

Kanada	50,6
Südafrika	12,0
USA	10,7
Jersey	4,4
Peru	4,4
Australien	3,9
Mexico	3,8
Papua-Neuguinea	3,4
China	2,1
Bermuda	1,9
Russland	1,2
Sonstige Länder	4,0

Investitionsgrad (in % des Fondsvermögens)

Aktien	102,4
Bar und Sonstiges	-2,4

Portfolio-Struktur

Währungen (in % des Fondsvermögens)

Kanadische Dollar	59,0
US-Dollar	18,9
Südafrikanische Ran	12,0
Australische Dollar	7,3
Britische Pfund	3,1
Hongkong Dollar	2,1

Fonds

Die Darstellung enthält keine Devisenkursicherung

Allgemeine Fondsdaten

Fondsgesellschaft	DWS Investment GmbH	Ausgabeaufschlag	0,00%	ISIN	DE0009769828
DWS Risikoklasse	4	Kostenpauschale / Vergütung	1,700%*	WKN	976 982
Fondswährung	EUR	Gesamtkostenquote Stand 30.09.2008	1,700%	Ertragsverwendung	Thesaurierung
Fondsvermögen	20,0 Mio. EUR	zzgl. erfolgsbezog. Vergütung	0,000%	Zwischengewinn	0,03 EUR
Auflegungsdatum	10.11.1997	zzgl. erfolgsbez. Vergüt. aus Leihe-Ertr.	0,023%	EU-Zwischengewinn	0,00 EUR
Geschäftsjahresende	30.09.2009	*zzgl. erfolgsbezogener Vergütung		Rücknahmepreis	49,32 EUR
Managementlokation	Deutschland			Ausgabepreis	49,32 EUR

Adresse

DWS Investment GmbH

Mainzer Landstraße 178-190
60327 Frankfurt am Main
Tel.: +49 (0)1803 - 10 11 10 11
Fax: +49 (0)1803 - 10 11 10 50
Internet: www.dws.de
E-Mail: info@dws.com

Hinweis

Das Sondervermögen weist aufgrund seiner Zusammensetzung/der von dem Fondsmanagement verwendeten Techniken eine deutlich erhöhte Volatilität auf, d.h., die Anteilepreise können auch innerhalb kurzer Zeiträume erheblichen Schwankungen nach unten oder nach oben unterworfen sein.

Zahlen vorbehaltlich Prüfung durch Wirtschaftsprüfer zu Berichtsterminen. Den Verkaufsprospekt erhalten Sie von Ihrem Finanzberater oder der DWS. Der Verkaufsprospekt enthält ausführliche Risikohinweise. Die in dieser Einschätzung zum Ausdruck gebrachten Ausführungen können sich jederzeit ohne vorherige Ankündigung ändern. Die Ausführungen gehen von unserer Beurteilung der gegenwärtigen Rechts- und Steuerlage aus.

Ratings bezogen auf den Vormonat.

Morningstar Gesamtrating TM

© [2008] Morningstar Inc. Alle Rechte vorbehalten. Die hierin enthaltenen Informationen (1) sind für Morningstar und/oder ihre Inhalte-Anbieter urheberrechtlich geschützt; (2) dürfen nicht vervielfältigt oder verbreitet werden; und (3) deren Richtigkeit, Vollständigkeit oder Aktualität wird nicht garantiert. Weder Morningstar noch deren Inhalte-Anbieter sind verantwortlich für etwaige Schäden oder Verluste, die aus der Verwendung dieser Informationen entstehen. Die Wertentwicklungen in der Vergangenheit sind keine Garantie für zukünftige Ergebnisse.

Allgemeiner Hinweis

Die in diesem Dokument enthaltenen Angaben stellen keine Anlageberatung dar, sondern geben lediglich eine zusammenfassende Kurzdarstellung wesentlicher Merkmale des Fonds. Die vollständigen Angaben zum Fonds sind dem vereinfachten bzw. vollständigen Verkaufsprospekt, ergänzt durch den jeweiligen letzten geprüften Jahresbericht und den jeweiligen Halbjahresbericht, falls ein solcher jüngeren Datums als der letzte Jahresbericht vorliegt, zu entnehmen. Diese Unterlagen stellen die allein verbindliche Grundlage des Kaufs dar. Sie sind in elektronischer oder gedruckter Form kostenlos bei Ihrem Berater, der DWS Investment GmbH, Mainzer Landstraße 178-190, D 60327 Frankfurt am Main und, sofern es sich um Luxemburger Fonds handelt, bei der DWS Investment S.A., 2, Boulevard Konrad Adenauer, L-1115 Luxemburg erhältlich.

Alle Meinungsäußerungen geben die aktuelle Einschätzung von DWS Investments wieder, die ohne vorherige Ankündigung geändert werden kann. Soweit die in diesem Dokument enthaltenen Daten von Dritten stammen, übernimmt DWS Investments für die Richtigkeit, Vollständigkeit und Angemessenheit dieser Daten keine Gewähr, auch wenn DWS Investments nur solche Daten verwendet, die sie als zuverlässig erachtet.

Berechnung der Wertentwicklung nach BVI-Methode, d.h. ohne Berücksichtigung des Ausgabeaufschlages. Individuelle Kosten wie beispielsweise Gebühren, Provisionen und andere Entgelte sind in der Darstellung nicht berücksichtigt und würden sich bei Berücksichtigung negativ auf die Wertentwicklung auswirken. Wertentwicklungen der Vergangenheit sind kein verlässlicher Indikator für die künftige Wertentwicklung.

Nähere steuerliche Informationen enthalten der vereinfachte und der vollständige Verkaufsprospekt.

Die ausgegebenen Anteile dieses Fonds dürfen nur in solchen Rechtsordnungen zum Kauf angeboten oder verkauft werden, in denen ein solches Angebot oder ein solcher Verkauf zulässig ist. So dürfen die Anteile dieses Fonds weder innerhalb der USA noch an oder für Rechnung von US-Staatsbürgern oder in den USA ansässigen US-Personen zum Kauf angeboten oder an diese verkauft werden.

Dieses Dokument und die in ihm enthaltenen Informationen dürfen nicht in den USA verbreitet werden. Die Verbreitung und Veröffentlichung dieses Dokumentes sowie das Angebot oder ein Verkauf der Anteile können auch in anderen Rechtsordnungen Beschränkungen unterworfen sein.