

Clariden Leu (Lux) Energy Equity Fund

31. Januar 2009

Dieser Sektoraktienfonds investiert weltweit in Erdöl- und Erdgasunternehmen, die in der Förderung, Verarbeitung und dem Handel dieser Rohstoffe tätig sind. Dazu zählen auch Lieferanten von Ausrüstungsgütern dieser Industrie. Das Anlageziel des Fonds ist grösstmögliches Kapitalwachstum.

Schlüsselangaben

Anteilsklasse	B	IB (Institutionell)
NIW (30.01.09)	USD 66.94	USD 68.57
Fondsvermögen (in Mio.)	USD 35.2	(alle Anteilsklassen)
Mindestanlage	1 Anteil	USD 500 000
Valor	2388494	2388500
ISIN	LU0240067867	LU0240067941
WKN	AOH01M	AOH01N
Bloomberg	CLAEFEB LX	CLAEFIB LX
Lancierungsdatum	28.02.2006	28.02.2006
Vergleichsindex		MSCI World Energy NR
Anlageberater		Wellington, Boston
Börsenkotierung		LUX
Fondstypus		Luxembourg SICAV (UCITS)
EUZ-Steuerstatus		keine EU-Besteuerung
Vertriebsbewilligung		CH, DE, LUX, ES, AT, FR, IT
Handel		täglich bis 15:00 MEZ
Geschäftsjahresende		31. Dezember
Ausschüttung		keine, thesaurierend
Verwaltungsgebühr	2.0% p.a.	1.2% p.a.
TER (30.06.08)	2.34% p.a.	1.49% p.a.
PTR (30.06.08)	67.1% p.a.	67.1% p.a.

Grösste Positionen in %

Name	Fonds
Total	5.0
Chevron	3.9
Eni	3.3
CN Pet Chm Sp ADR-H	3.1
Cabot Oil & Gas	3.0
Suncor Energy	2.6
Galp Energia -B-	2.4
Amerada Hess	2.4
Schlumberger	2.3
Noble Energy	2.3
Total	30.3

Branchenaufteilung in %

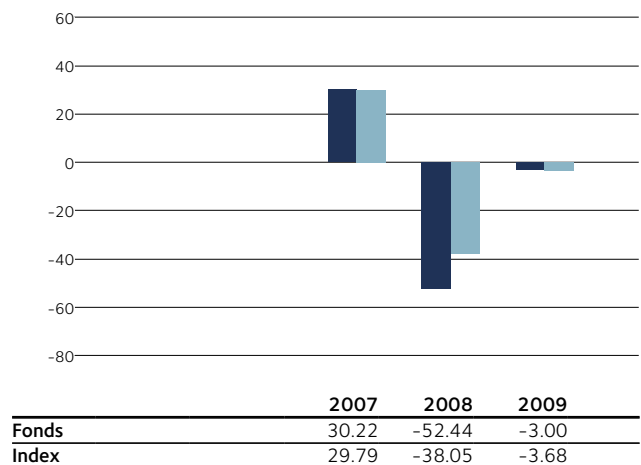
Branche	Fonds	Index
Integrierte Erdöl- und Erdgasbetriebe	40.7	68.7
Erdöl und Erdgas: Exploration	31.4	15.5
Erdöl und Erdgas: Ausrüstung	9.9	7.1
Kohle & Nicht erneuerbare Brennstoffe	4.6	1.1
Sonstige	11.7	7.6
Barmittel	1.7	0.0
Total	100.0	100.0

Länderaufteilung in %

Land	Fonds	Index
USA	48.2	57.5
Kanada	13.1	9.0
Frankreich	5.4	6.0
Italien	5.1	3.5
Sonstige	26.5	24.0
Barmittel	1.7	0.0
Total	100.0	100.0

Clariden Leu AG	Österreich	0800 29 14 37
Investment Funds	Deutschland	0800 18 16 008
Tel. +41 844 844 001	Luxemburg	800 29 269
funds@claridenleu.com	Spanien	900 99 4164
www.claridenleu.com	Singapur	1800 6 844 844

Wertentwicklung B-Tranche in %



Kennzahlen

Messung	Fonds	Index
Wertentwicklung (p.a.)	-12.8%	-4.4%
Volatilität (p.a.)	30.3%	23.5%
Bester Monat	13.0%	12.3%
Schlechtester Monat	-27.8%	-17.4%
Maximaler Wertverlust	-59.2%	-45.4%
Positive Monate	51.4%	48.6%
Beta	1.3	-
R2	0.9	-
Sharpe Ratio (p.a.)	-	-
Tracking Error (p.a.)	11.3%	-
Information Ratio (p.a.)	-0.8	-
Anzahl Positionen	66	117

Quelle: Lipper

Marktkapitalisierung in %

Bereich in Fondswährung	Fonds
Large Cap (> 5 Mia.)	71.4
Mid Cap (1-5 Mia.)	21.3
Small Cap (<1 Mia.)	5.6
Barmittel	1.7
Total	100.0

Diese Angaben dienen lediglich Informationszwecken und stellen keine Kaufempfehlungen dar. Obwohl Clariden Leu AG sich in angemessener Weise bemüht, Informationen aus vertrauenswürdigen Quellen zu erhalten, übernimmt sie keinerlei Haftung für die Richtigkeit, Verlässlichkeit und Vollständigkeit der hierin veröffentlichten Informationen. Ist nichts anderes vermerkt, sind alle Zahlen ungeprüft. Die Informationen richten sich ausdrücklich nicht an Personen, deren Nationalität oder Wohnsitz den Zugang zu solchen Informationen aufgrund der geltenden Gesetzgebung verbietet. Mit jeder Anlage sind Risiken, insbesondere diejenigen von Wert- und Ertragschwankungen, verbunden. Anlagen in Fremdwährungen unterliegen Wechselkursschwankungen. Historische Performancedaten sind keine Garantie für laufende und zukünftige Erträge. Die Performancedaten lassen die bei der Ausgabe und Rücknahme der Anteile erhobenen Kommissionen und Kosten unberücksichtigt. Die Performancedaten werden auf der Basis der Nettovermögenswerte mit reinvestierten Dividenden berechnet. Alle Kennzahlen basieren auf monatlichen Messungen über die letzten 5 Jahre oder für den Zeitraum seit Auflegung, falls dieser weniger als 5 Jahre beträgt. Die Total Expense Ratio (TER) bezeichnet die Gesamtheit derjenigen Kommissionen und Kosten, die laufend dem durchschnittlichen Fondsvermögen belastet werden (Betriebsaufwand). Der Wert (ex ante) wird in einem Prozentsatz des Fondsvermögens ausgedrückt und antizipiert den Durchschnitt der kommenden zwölf Monate bei gleich bleibenden Voraussetzungen. Im Zusammenhang mit diesem Produkt kann die Clariden Leu AG einmalige und/oder laufende Zuwendungen erhalten oder leisten. Dies könnte sich auf die Wertentwicklung des Investments auswirken. Genauere Informationen zu den Vertriebs-/Vertriebsfolgebewertungen können auf Anfrage zur Verfügung gestellt werden. Zudem können im Hinblick auf das Investment Interessenkonflikte bestehen. Für die Leitung der Fonds schweizerischen Rechts zeichnet die Schweizerische Gesellschaft für Kapitalanlagen, Zürich verantwortlich. Die Clariden Leu AG, Zürich ist Depotbank der Fonds schweizerischen Rechts sowie Zahlstelle und Vertreterin der ausländischen Fonds, die zum öffentlichen Vertrieb in der Schweiz zugelassen sind. Grundlage jeder Zeichnung ist der jeweils aktuelle Verkaufsprospekt oder der jeweils aktuelle vereinfachte Prospekt sowie der letzte Jahresbericht bzw. Halbjahresbericht, falls dieser aktueller ist. Die massgebenden Fondsdokumente (wie Fondsprospekte, Fondreglemente, Statuten, Trustskunden- oder vereinfachte Prospekt sowie Jahres- und Halbjahresberichte) können kostenlos bei den Geschäftsstellen der Clariden Leu AG, Bahnhofstrasse 32, Postfach, CH-8070 Zürich, oder, soweit es die schweizerischen Fonds betrifft, auch bei der Schweizerischen Gesellschaft für Kapitalanlagen, Postfach, CH-8070 Zürich, bezogen werden oder im Internet unter www.claridenleu.com. Die Clariden Leu AG ist eine Schweizer Bank. © Copyright Clariden Leu AG - Alle Rechte vorbehalten